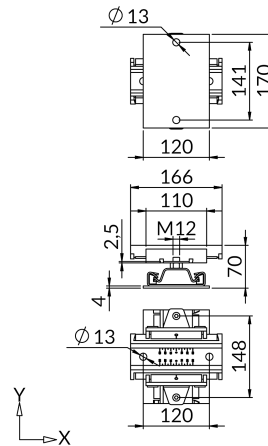
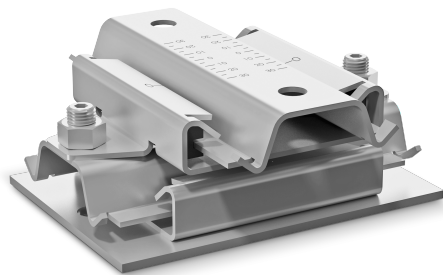


PUNKTY STAŁE I PODPORY ŚLIZGOWE

Podpora przesuwna dwukierunkowa PPSD2



- **Zabezpieczenie antykorozyjne:** ocynk galwaniczny
- **Zastosowanie:** do montażu rurociągów przy osiowej pracy, możliwość pracy w dwóch kierunkach. 1 komplet stanowią dwie podpory ślizgowe.

Otwór przelotowy fi [mm]	Max dopuszczalne obciążenie ściskające [kN]	Przesuw osi X [mm]	Przesuw osi Y [mm]	Ciężar jednostkowy [kg]	Ilość w opakowaniu	Oznaczenie do zamówienia	Numer katalogowy
13	2.6	43	50	1.666	1	PPSD2	80440213000