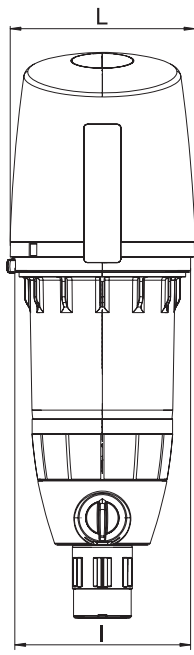


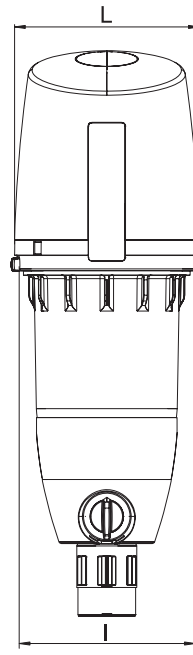
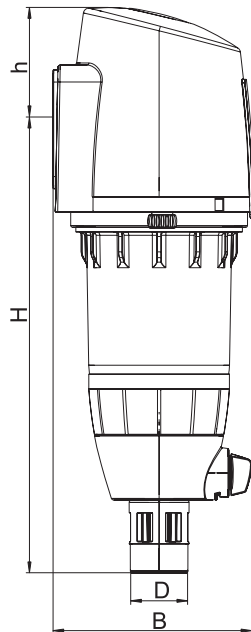


# FILTR DRUFI+ max z/bez reduktora ciśnienia

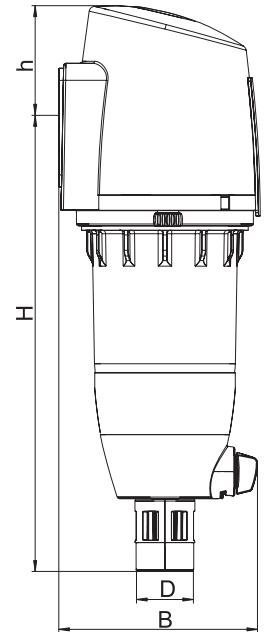
2315



DRUFI+ max DFR



DRUFI+ max FR



Typ	Wielkość	Średnica [R"]	Przepływ [m³/h]	przy Δp [bar]	Średnica oczek [μm]		L [mm]	I [mm]	H [mm]	h [mm]	D [mm]	B [mm]
					dolna	górna						
FR max	DN40	1 1/2	9,0	0,2	90	125	160	154	384	106	50	173
			14,5	0,5								
	DN50	2	9,2	0,2								
			15,0	0,5								
DFR max	DN40	1 1/2	9,1	1,1	90	125	160	154	384	106	50	173
	DN50	2	14,0	1,1								

### Zastosowanie:

System DRUFI+ max jest specjalną kombinacją armatur, które razem tworzą kompletne przyłącze wody pitnej. Występuje jako filtr mechaniczny z płukaniem wstecznym typ FR, lub rozbudowany dodatkowo o reduktor ciśnienia filtr DFR. Poprzez zintegrowaną budowę ilość miejsca potrzebna do wbudowania w instalację jest niewielka. Do połączenia filtra z instalacją służy flansza uniwersalna DRUFI+ max. Może być ona montowana do instalacji pionowo lub poziomo i należy ją zamówić osobno.

### Wykonanie:

**Typ FR:** mechaniczny filtr z płukaniem wstecznym, siatka filtracyjna ze stali nierdzewnej, uszczelka płaska, śruby trzpieniowe, klucz montażowy, manometry ciśnienia wejściowego i wyjściowego (0-10 bar i 0-25 bar).

**Typ DFR:** tak jak typ FR, tylko z reduktorem ciśnienia, zakres regulacji od 1.5 do 6 bar, fabrycznie nastawiony na ciśnienie 4 bar, manometry ciśnienia wejściowego i wyjściowego (0-10 bar i 0-25 bar).

**Flansza uniwersalna DRUFI+ max:** uniwersalna flansza montażowa z śrubunkiem gwintowanym lub lutowanym do montażu na przewodach pionowych i poziomych, możliwość podłączenia obu typów filtrów. Flansza wykonana z mosiądzu kutego na gorąco.

Klosz filtra wykonany z termoplastu odpornego na uderzenia. Części uszczelniające i kosz wyrzutowy wykonane z elastomeru odpornego na starzenie. Części robocze wykonane z mosiądzu lub ze stali nierdzewnej.

Ciśnienie robocze: min. 2 bar, maks. 16 bar

Temperatura pracy: maks. 30°C

Średnica oczek: dolna 90 μm  
górna 125 μm

Medium: woda pitna

Atest PZH: tak

### Wyposażenie dodatkowe:

Automat płuczący nr kat. 2316.00.081

Pokrywa ochronna filtra  
2315.01.928

Manometr  
2315.01.930

Korpus filtra  
2315.01.931

Wkład filtra komplet  
2315.01.932

Wspornik (FR)  
2315.01.933

Sprężyna  
2315.01.935

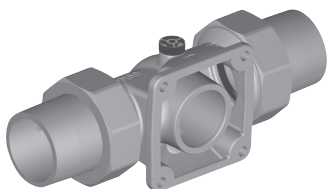
O-ring  
2315.01.940

Klosz filtra DRUFI  
DFR komplet  
2315.01.936  
FR komplet  
2315.01.937

Pokrętko  
zaworu kulowego  
2315.01.941

Kosz wyrzutowy  
2315.01.943

Wkład reduktora  
ciśnienia (DFR)  
2315.01.934 (do 2015)  
2315.01.972 (od 2016)



Flansza uniwersalna Drufi+ max DN40 lub DN50  
(należy ją zamówić osobno)



Klucz do klosza Drufi+ max  
2315.01.927  
(należy go zamówić osobno)