

Zakres zastosowań

Zespoły bezpieczeństwa SYRobloc 24 i 25 (z reduktorem ciśnienia) służą do zabezpieczania przed przekroczeniem ciśnienia w zamkniętych podgrzewaczach wody. SYRobloc posiada wszystkie wymagane przez normę elementy osprzętu po stronie wlotu do podgrzewaczy wody, a zwarta forma umożliwia bardzo racjonalny i szybki montaż.

Dane techniczne

Ciśnienie wejściowe reduktora ciśnienia:	maks. 16 bar
Ciśnienie robocze reduktora ciśnienia:	1,5 - 5,5 (fabryczna nastawa 4 bar)
Ciśnienie robocze:	maks. 80% ciśnienia otwarcia zaworu bezpieczeństwa
Temperatura pracy:	maks. 30 °C
Media:	woda
Przepływ 24:	DN 15: 2,0 m³/h, ΔP 1,0 bar DN 20: 4,0 m³/h, ΔP 1,0 bar
Przepływ 25:	DN 15: 1,3 m³/h, ΔP 1,1 bar DN 20: 2,3 m³/h, ΔP 1,1 bar
ABP-Nr. SYRobloc 24:	PA-IX 1794/I
ABP-Nr. Reduktora ciśnienia:	P-IX 6736/I
Numer kontrolny urządzenia:	TÜV-SV-05-545-DN-W-p

Montaż

Zespół bezpieczeństwa SYRobloc montuje się na wejściu do do zamkniętych podgrzewaczy wody (należy montować zgodnie ze strzałką na obudowie zespołu). Przed zamontowaniem SYRoblocu instalację dokładnie przepłukać. Zespół można montować w położeniu przelotowym lub kątowym na pionowym lub poziomym rurociągu (montaż na pionowym rurociągu tylko w kierunku przepływu z dołu do góry).

Aby ułatwić różne warianty montażu - zawór bezpieczeństwa zaprojektowano ze śrubunkiem jako obrotowy, wymienny z możliwością montażu powyżej ogrzewacza wody. Kosz wyrzutowy wyposażony jest w śrubunek zaciskowy montowany na wylocie zaworu bezpieczeństwa. Kosz jest obrotowy, wyposażony w przedłużkę teleskopową ułatwiającą montaż. Przy pomocy rurki miedzianej 22 mm i śrubunku typu Conex można przedłużyć wyprowadzenie kosza wyrzutowego.

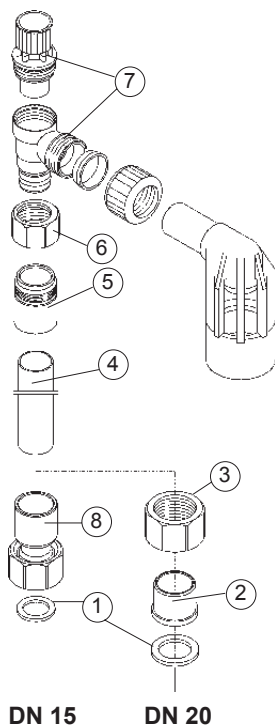


Kątowy montaż zespołu bezpieczeństwa

Poluzować nakrętkę śrubunku przy zaworze bezpieczeństwa. Następnie wyjąć zawór wraz ze śrubunkiem i uszczelnieniem wymieniając miejscami ze śrubunkiem wyjściowym. **Śrubunek zaworu bezpieczeństwa mocno dokręcić.**

Podniesienie zaworu bezpieczeństwa

Dla ułatwienia czynności obsługowych zaleca się montować zawór bezpieczeństwa powyżej ogrzewacza ciepłej wody. W tym celu należy zamówić zestaw specjalnych śrubunków lutowanych **0024.15.905 dla SYRobloc DN 15 lub 0024.20.906 dla SYRobloc DN 20.**



Aby zamontować zawór należy:

- przylutować rurkę miedzianą 22mm do tulejki (8) dla DN15 względnie (2) dla DN20
- włożyć przeciwsrubnek (3) z centrycznym otworem na rurkę. Stosując fabryczny zestaw śrubunków dla wykonania DN15 pomijamy powyższą czynność. Śrubunek znajduje się bezpośrednio na łączce (8).

- przylutować podwójny nypl (5) na końcu rurki miedzianej.
- zamontować zawór bezpieczeństwa (7) ze specjalnym niecentrycznym śrubunkiem (6) do podwójnego nypla (5) i mocno dokręcić.

Nawet przy mocnym dokręceniu, zawór bezpieczeństwa można obracać.

- teraz całość zamontować do zespołu bezpieczeństwa uważając na właściwe - centryczne położenie uszczelki płaskiej (1). Następnie dokręcić mocno śrubunek.

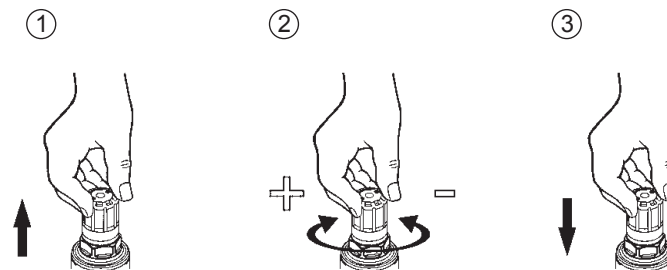
UWAGA!

Zgodnie z przepisami UDT nie wolno montować żadnych zaworów odcinających pomiędzy zaworem bezpieczeństwa a ogrzewaczem ciepłej wody.

Ustawienie reduktora ciśnienia

Zespół bezpieczeństwa SYRobloc 25 zaopatrzone jest dodatkowo w **reduktor ciśnienia**. Reduktor ciśnienia jest fabrycznie nastawiony na ciśnienie wyjściowe 4 bar. Ciśnienie to może być regulowane w zakresie 1,5 do 5,5 bar.

W celu nastawienia ciśnienia należy pokrętkę regulacyjną pociągnąć w górę (rys. 1). Obrót pokrętki w kierunku (-) obniża, a w (+) podnosi nastawę ciśnienia wyjściowego (rys. 2). Po każdej zmianie nastawy ciśnienia należy otworzyć i zamknąć zawór w dowolnym punkcie poboru wody - dla wyrównania ciśnień. Po nastawieniu właściwego ciśnienia pokrętkę regulacyjną przesunąć z powrotem na dół (rys. 3).



Obsługa

Podczas prac obsługowych przy zaworze bezpieczeństwa oraz zaworze zwrotnym, zawór odcinający na wejściu musi być zamknięty. W każdym położeniu zaworu bezpieczeństwa przed naprawą należy opróżnić ogrzewacz wody użytkowej.

Wbudowany zawór zwrotny powinno się kontrolować raz w roku:

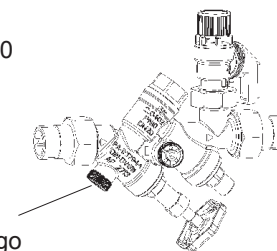
Wykonanie DN15:

- zdjąć plastikową pokrywkę z zaworu odcinającego
- zamknąć zawór zwrotny i wykręcić korek kontrolny z korpusu jeżeli nastąpi ciągły wyciek wody oznacza to, że zawór zwrotny jest nieszczelny. Zespół bezpieczeństwa musi zostać wymieniony na nowy.

Wykonanie DN20:

- zamknąć zawór odcinający z zielonym pokrętkiem.
- wykręcić korek kontrolny.
- jeżeli nastąpi ciągły wyciek wody oznacza to, że zawór zwrotny jest nieszczelny. Należy zamknąć drugi zawór zwrotny przy pomocy śrubokręta i wymienić na nowy.

SYRobloc DN 20



Zawór bezpieczeństwa należy sprawdzać co pół roku:

- niebieski kołpak odpowietrzający obrócić zgodnie z kierunkiem strzałki.

Podczas tej czynności woda wycieka z zaworu bezpieczeństwa. Należy pamiętać o odprowadzeniu wody.

Siedzisko i uszczelnienie siedziska (wykręcając część wykonawczą zaworu z mosiężnego korpusu) w zaworze bezpieczeństwa można czyścić bez obawy o zmianę nastawy ciśnienia. W celu naprawy można wymieniać cały zawór lub tylko siedzisko zaworu.

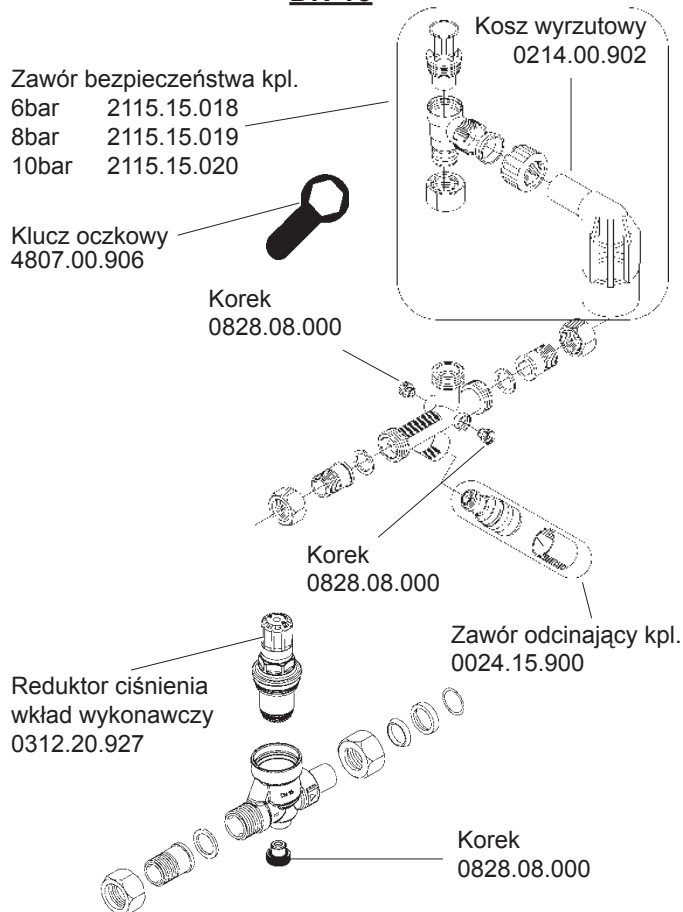
Czyszczenie części wykonawczej reduktora ciśnienia:

Aby wyczyścić reduktor należy zamknąć zawory odcinające przed i za reduktorem, zdemontować wkład reduktora ciśnienia i używając zimnej wody wymyć elementy wewnętrzne, a zwłaszcza filtr siatkowy.

Po wkręceniu wkładu reduktora nastawa ciśnienia nie ulega zmianie.

Części zamienne

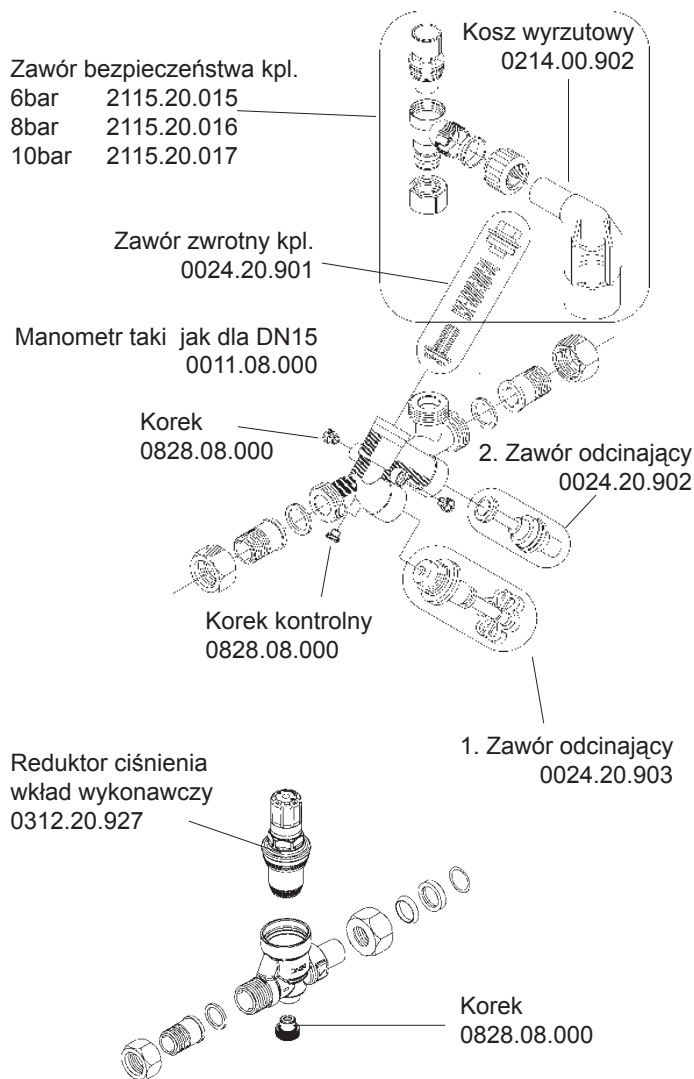
DN 15



Instalacja i obsługa może być przeprowadzona wyłącznie przez autoryzowany zakład instalacyjny.

Opakowanie spełnia rolę ochrony na czas transportu. W wypadku znacznego uszkodzenia opakowania należy zrezygnować z montażu armatury!

DN 20



Podane numery części zamiennych dotyczą standardowego wykonania z mosiądzu.

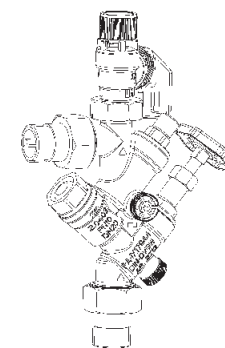
Hans Sasserath & Co KG - HUSTY
 Tel.: 012-645-03-04, faks 012-645-03-33
 Rzepakowa 5e, 31-989 Kraków

SYR[®] ARMATUREN

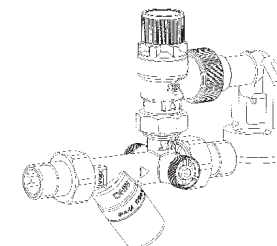
Made in Germany

Instrukcja obsługi

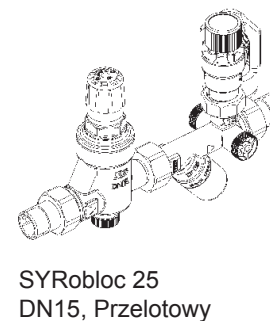
SYRobloc 24
DN20, Kątowy



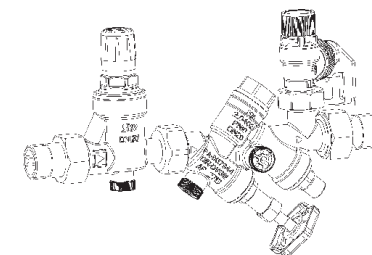
SYRobloc 24
DN15, Przelotowy



**Absolutna trwałość zaworu:
Siedzisko zaworu ze stali
nierdzewnej**



SYRobloc 25
DN20, Przelotowy



**Zespół bezpieczeństwa
SYRobloc
24 / 25**