

Pos.	Bezeichnung	Artikelnr.	Menge
1	Niet 2x4,8L	86255	1
2	RO-Schild	1500004532	1
3	Getriebegehäuse	1500004533	1
4	Linsenschraube M5x10	83941	1
6	Thermorelais	87107	1
7	Schutzkappe Thermorelais	87109	1
8	Linsenschraube M5x8	81057	1
9	Gehäuse Anschlag SC	1500004534	1
10	Gewindestift M 6x6 DIN 916	H98266	1
11	Schutzschlauch	81678	1
12	Getriebeabdeckung	1500004535	1
13	Spritzschutzblech	1500004536	1
14	Spänewanne	1500004537	1
15	Sieb	83364	1
16	Ölwannendeckel	1500004538	1
17	Hintere Getriebeabdeckung	1500004539	1
18	Maschinenbett	1500004540	1
19	Sicherheitshinweis	1500004541	1
20	Zyl.-schraube M8x45 DIN 912	85979	1
21	Federring 8 DIN 127 schwarz	81625	1
22	Gleitstange hinten	1500004542	1
23	Zahnstange vorne	1500004543	1
24	Seitendeckel	1500004544	1
25	Bodenabdeckung A	1500004545	1
26	Sechskantschr. M6x10	81663	1
27	Bodenabdeckung B	1500004546	1
28	Zyl.-schr. M6x10 DIN 912 sw	81375	1
29	Klemmschale für Standfuss	1500000274	1
30	Federring 8 DIN 127 schwarz	81625	1
31	Zyl.-schr. M8x30 DIN 912 sw	H88400	1
32	Gewindestift M10x18	1500004589	1
33	Ölablassschraube	83228	1
34	Schlauchschnelle 12mm	81657	1
35	Schraubnippel	81658	1
36	Federring 8 DIN 127 schwarz	81625	1
37	Zyl.-schr. M8x45 DIN 912	85979	1
38	Ölschlauch	81656	1
39	Ölfilter	1500004547	1
40	Kabelverschraubung	87094	1
41	Kondensator kpl. 230V	87108	1
42	Winkelstück	81673	1
43	Kabelbinder	83846	1
44	Standfüsse Satz à 4 St.	56488	1
45	Warnaufkleber	87105	1
46	Fusschalter	56335	1

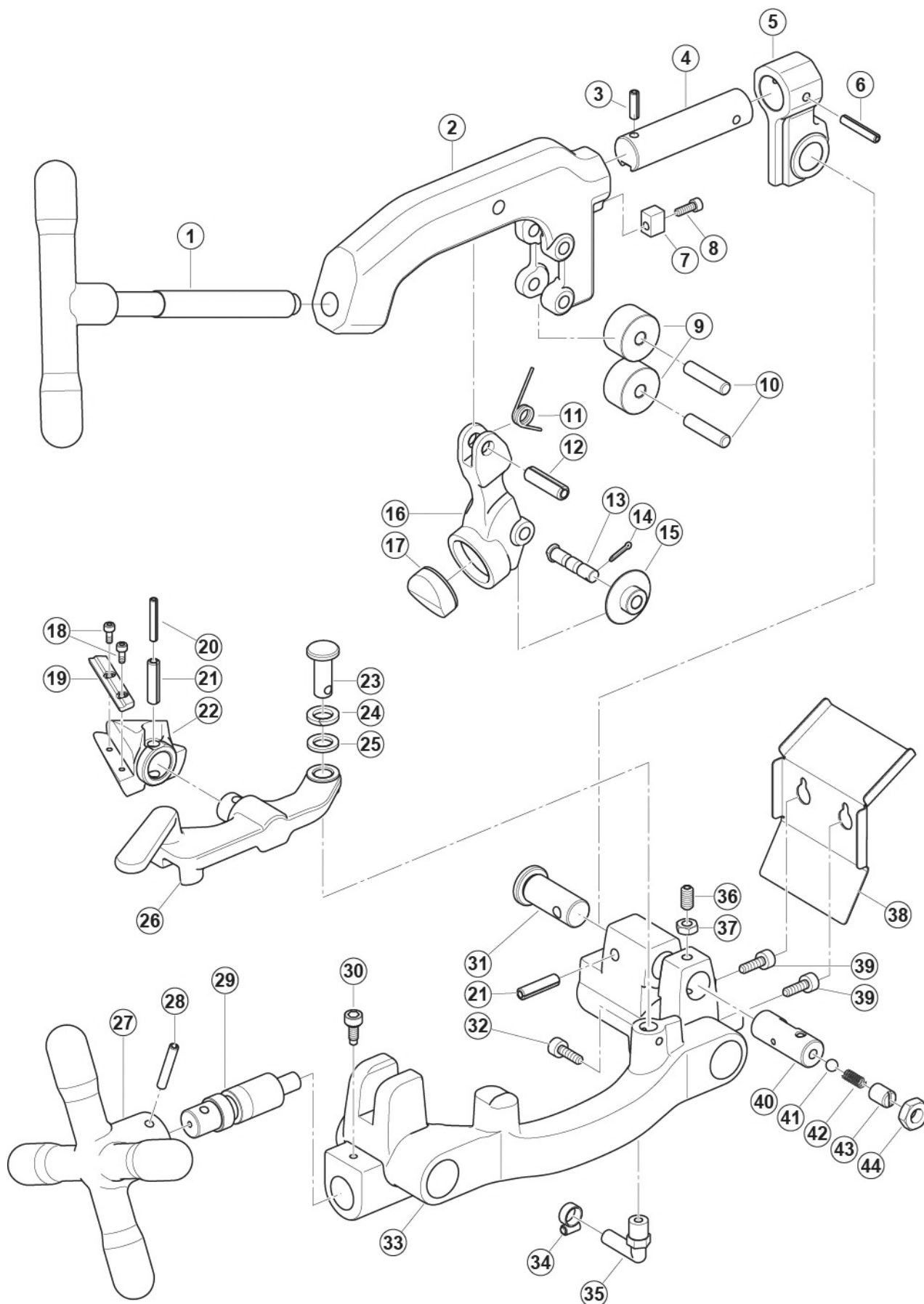
WICHTIG!

Um die Sicherheit und Zuverlässigkeit des Produktes zu erhalten, dürfen Reparaturen, Überholungs- und Einstellarbeiten nur von ROTHENBERGER Kelkheim oder autorisierten Service-Werkstätten ausgeführt werden. Verwenden Sie nur Original-Ersatzteile. Bestellen Sie Ihre Zubehör und Ersatzteile bei Ihrem Fachhändler oder nutzen Sie die Online Bestellplattform über RoService+. Bei Rückfragen stehen wir gerne zur Verfügung.

Tel. +49 6195 - 800 **8200**

Fax: +49 6195 - 800 **7491**

✉ service@rothenberger.com



Pos.	Bezeichnung	Artikelnr.	Menge
---	Handrad Vorschub komplett	1500004588	1
---	Entgrater komplett	1500004587	1
---	Rohrschneider kpl.	1500004586	1
1	Handgriff mit Spindel	1500004571	1
2	Grundkörper Rohrabschneider	1500004572	1
3	Spannhülse 6x20	84191	1
4	Führungsbolzen RA	81610	1
5	Aufnahme Rohrschneider	1500004573	1
6	Spannstift 6x36	85778	1
7	Führungsblock RA	85861	1
8	Zyl.-schr. M5x15 DIN 912	85862	1
9	Gleitroller Rohrschneider	83156	1
10	Rollenachse RA	1500004574	1
11	Schenkelfeder	83752	1
12	Spannstift 10x36	85757	1
13	Gleitbolzen Schneidrad	83308	1
14	Splint 2x16	83754	1
15	Schneidrad	70074	1
16	Schneidradhalter	1500004576	1
17	Gleitplatte Rohrschneider	1500004577	1
18	Zyl.-schr. M4x8 DIN 912	1500004591	1
19	Entgrater Klinge	1500004578	1
20	Spannstift 5x32	81619	1
21	Spannhülse 8x32	85791	1
22	Entgrater Grundkörper	1500004579	1
23	Befestigungsbolzen	85788	1
24	Federring 12 schwarz	85789	1
25	U-Scheibe 12 schwarz	85790	1
26	Entgraterarm	1500004580	1
27	Handrad Vorschub	1500004581	1
28	Spannstift 6x40	85916	1
29	Ritzelwelle	1500004582	1
30	Arretierschraube	1500004583	1
31	Haltebolzen	81618	1
32	Zylinderschr. M6x25	H98368	1
33	Schlitten Vorschub	1500004584	1
34	Schlauchklemme 12mm	81657	1
35	Winkelnippel	81661	1
36	Madenschraube M8x15	86875	1
37	Sechskantmutter M8	85793	1
38	Spritzschutzblech	1500004585	1
39	Sechskantschraube M6x16	85984	1
40	Haltebolzen Schneidkopf	85886	1
41	Stahlkugel 5/16"	85805	1
42	Feder	83327	1
43	Öl Einstellschraube	86783	1
44	Mutter M12 für Ölerbolzen	81032	1

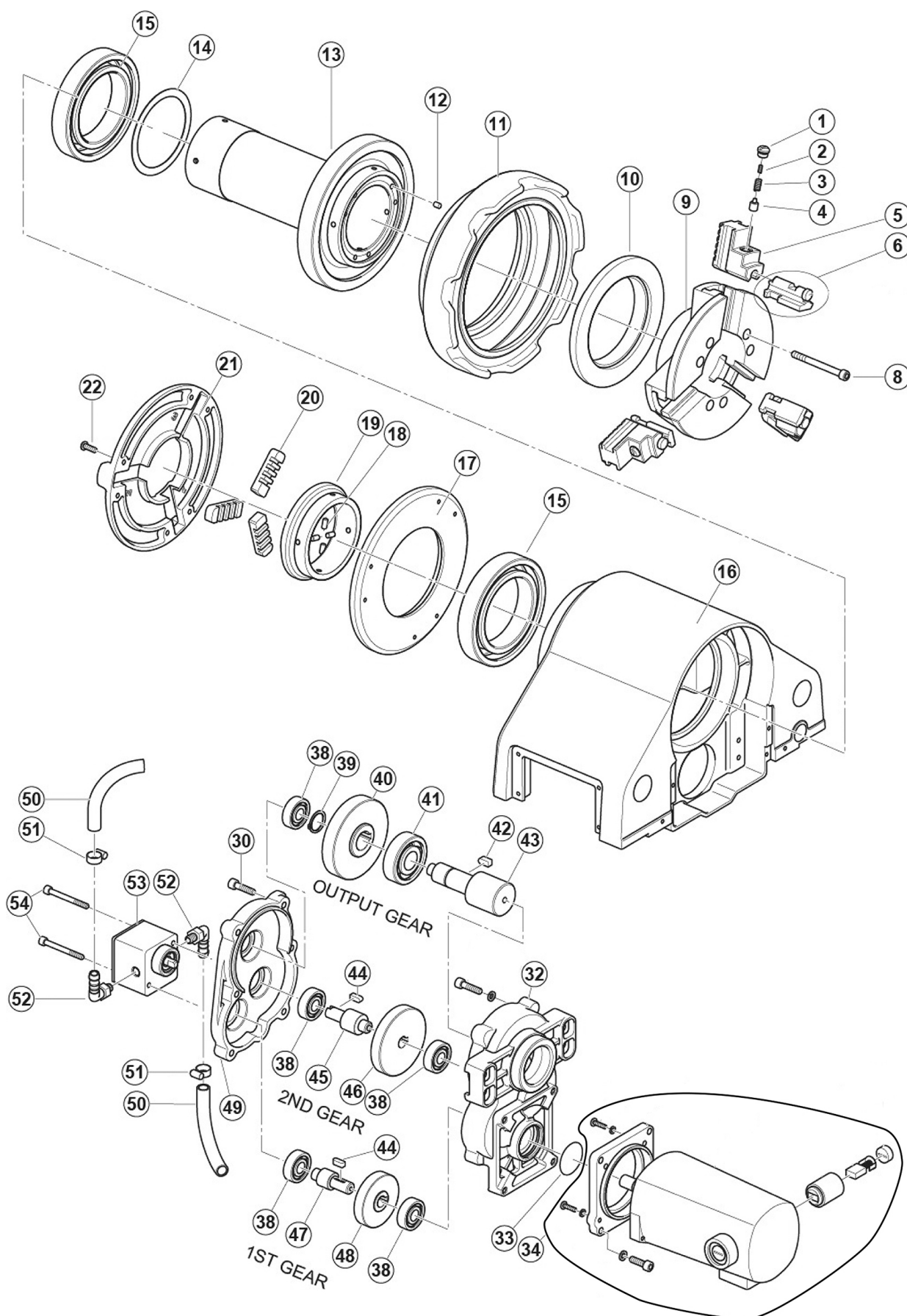
WICHTIG!

Um die Sicherheit und Zuverlässigkeit des Produktes zu erhalten, dürfen Reparaturen, Überholungs- und Einstellarbeiten nur von ROTHENBERGER Kelkheim oder autorisierten Service-Werkstätten ausgeführt werden. Verwenden Sie nur Original-Ersatzteile. Bestellen Sie Ihre Zubehör und Ersatzteile bei Ihrem Fachhändler oder nutzen Sie die Online Bestellplattform über RoService+. Bei Rückfragen stehen wir gerne zur Verfügung.

Tel. +49 6195 - 800 **8200**

Fax: +49 6195 - 800 **7491**

✉ service@rothenberger.com



Pos.	Bezeichnung	Artikelnr.	Menge
---	Getriebewelle 1 (38,44,47,48)	1500004570	1
---	Spannbackensatz (1-6)	81719	1
---	Spannbackeneinsätze	56176	1
---	Getriebewelle 2 kpl. (38, 44-46)	1500004569	1
---	Ausgangswelle kpl. (38-43)	1500004568	1
---	Getriebe kpl. (30-33, 38-49)	1500004566	1
---	Zentrierfutter kpl. (17-22)	1500004567	1
---	Schnellspannfutter kpl. (1-11)	1500004565	1
1	Spannbackenschraube	81601	1
2	Spannbackenfeder B	81602	1
3	Spannbackenfeder A	81603	1
4	Spannbackenstift	81604	1
5	Spannbackengrundkörper	81605	1
6	Spannbackeneinsatz (3 Stück)	81720	1
8	Zyl.-schr. M6x65 DIN 912 sw	86939	1
9	Spannfutter Grundkörper	81608	1
10	Schneckenring	83701	1
11	Schlagring Spannfutter	1500004548	1
12	Druckfeder	85823	1
13	Hohlwelle kpl.	1500004549	1
14	Druckring	85821	1
15	Kugellager 6015 2RS	81614	1
16	Spindelgehäuse	1500004533	1
17	Zentrierfutterkörper	1500004550	1
18	Spannstift 5x10	1500004590	1
19	Schneckenring Zentr.-futter	1500004551	1
20	Zentrierbackensatz	83703	1
21	Zentrierfutterdeckel	1500004552	1
22	Senkschraube M5x15 sw	85933	1
32	Getriebegehäuse	1500004553	1
33	O-Ring S-35	1500004554	1
34	Motor Kpl.	1500002789	1
38	Kugellager 6201ZZ	85902	1
39	Sicherungsring 20	81764	1
40	Getrieberad Ausgangswelle	1500004556	1
41	Kugellager 6304ZZ	81762	1
42	Passfeder 6x6x13	83344	1
43	Ritzel Ausgangswelle	1500004557	1
44	Passfeder 5x5x13	83189	1
45	Wellenritzel	1500004558	1
46	Getrieberad	1500004559	1
47	Wellenritzel	1500004560	1
48	Getrieberad	1500004561	1
49	Getriebegehäusedeckel	1500004562	1
50	Ölschlauch	81656	1
51	Schlauchklemme 12mm	81657	1
52	Winkelverschraubung	1500004563	1
53	Ölpumpe	1500004564	1
54	Zyl.-schr. M5x55 DIN 912 sw	1300003415	1

WICHTIG!

Um die Sicherheit und Zuverlässigkeit des Produktes zu erhalten, dürfen Reparaturen, Überholungs- und Einstellarbeiten nur von ROTHENBERGER Kelkheim oder autorisierten Service-Werkstätten ausgeführt werden. Verwenden Sie nur Original-Ersatzteile. Bestellen Sie Ihre Zubehör und Ersatzteile bei Ihrem Fachhändler oder nutzen Sie die Online Bestellplattform über RoService+. Bei Rückfragen stehen wir gerne zur Verfügung.

Tel. +49 6195 - 800 **8200**

Fax: +49 6195 - 800 **7491**

✉ service@rothenberger.com