

# RODIACUT 400 PRO D

## No. FF30030

Stand: 05/20

Pos.	Bezeichnung	Artikelnr.	Menge
1	Bohrsäule 400	FF50962	1
2	Vorschubhebel kpl.	FF50863	1
3	Schwenkgabel	FF50956	1
4	Zahnkranz	FF50958	1
5	Senkkopfschraube M8x20	FF50903	4
6	Zylinderstift 6x20	FF50896	2
7	Scheibe 12	H88234	8
8	Sechskantschraube M12x110	FF50907	2
9	Abspreizschraube M16	FF50874	1
10	Abdeckung 400	FF50964	1
11	Gewindebuchse M16	FF50949	1
12	Griff	FF50963	1
13	Blindstopfen	FF50931	5
14	Hülse	FF50974	5
15	Zylinderschraube M6x60	L81358	5
16	Mutter M6	F88500	2
17	Schnorr Scheibe M6	FF50912	2
18	Zylinderschraube M6x80	FF50905	2
19	Führungsleiste	FF50966	4
20	Senkkopfschraube M5x10	FF50902	32
21	Zahnstange	FF50967	1
22	Klemmhebel	FF50886	1
23	Klemmhülse	FF50926	1
24	Klemmung	FF50924	1
25	Klemmhülse, Gegenstück	FF50927	1
26	Sechskantschraube M8x110	FF50909	1
27	Abstützstange 400	FF50973	2
28	Scheibe 8	H98671	2
29	Sechskantschraube M8x20	L82054	2
30	Sicherungsring 12	H98973	4
31	Vollgummirad D=100	FF50953	2
32	Achshalter	FF50992	1
33	Fahrwerk	FF50991	1
34	Skala mm	FF50975	1
35	Skala zoll	FF50976	1
36	Tiefenanschlag	FF50856	1
A	Vorschub kpl.	FF50993	1
B	Dübelfuß 400 kpl.	FF50994	1

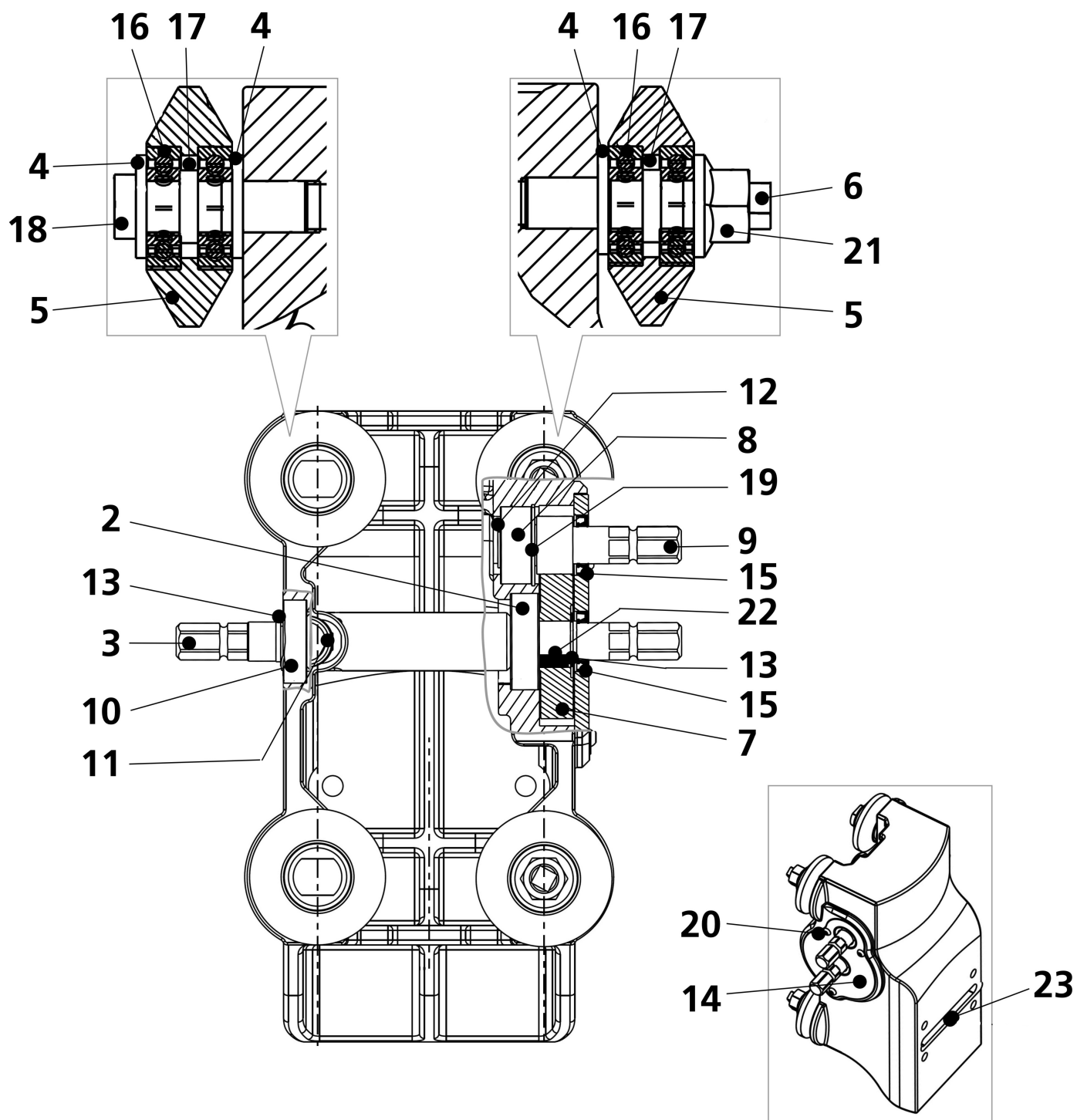
### WICHTIG!

Um die Sicherheit und Zuverlässigkeit des Produktes zu erhalten, dürfen Reparaturen, Überholungs- und Einstellarbeiten nur von ROTHENBERGER Kelkheim oder autorisierten Service-Werkstätten ausgeführt werden. Verwenden Sie nur Original-Ersatzteile. Bestellen Sie Ihre Zubehör und Ersatzteile bei Ihrem Fachhändler oder nutzen Sie die Online Bestellplattform über RoService+. Bei Rückfragen stehen wir gerne zur Verfügung.

**Tel.** +49 6195 - 800 **8200**

**Fax:** +49 6195 - 800 **7491**

 [service@rothenberger.com](mailto:service@rothenberger.com)

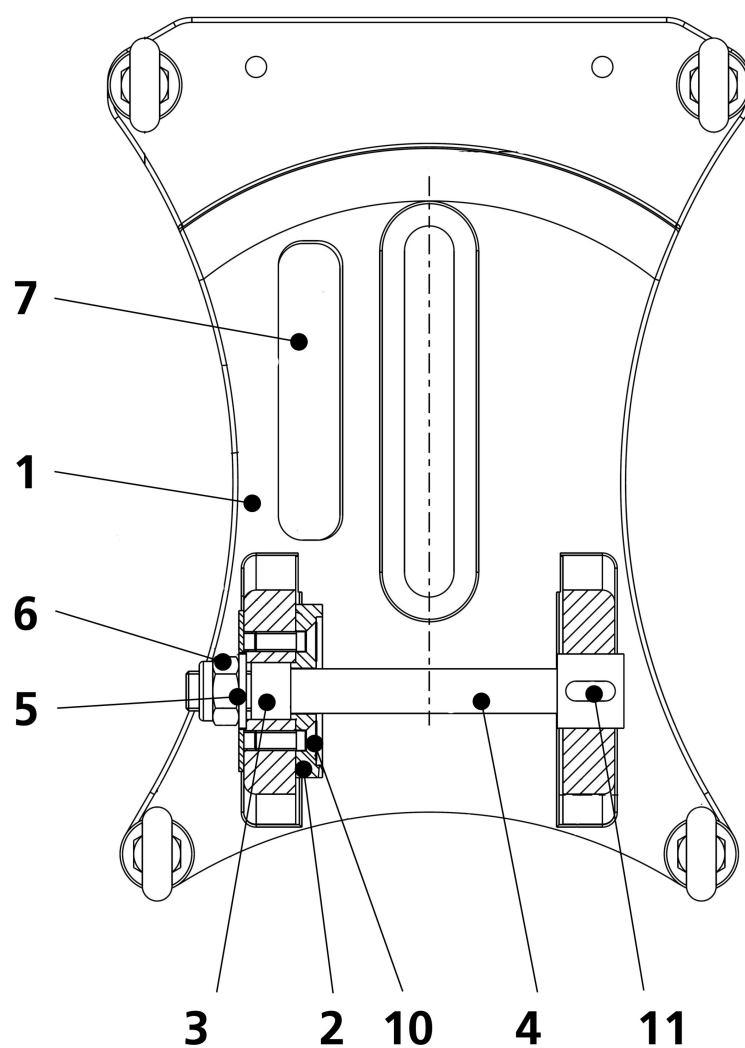
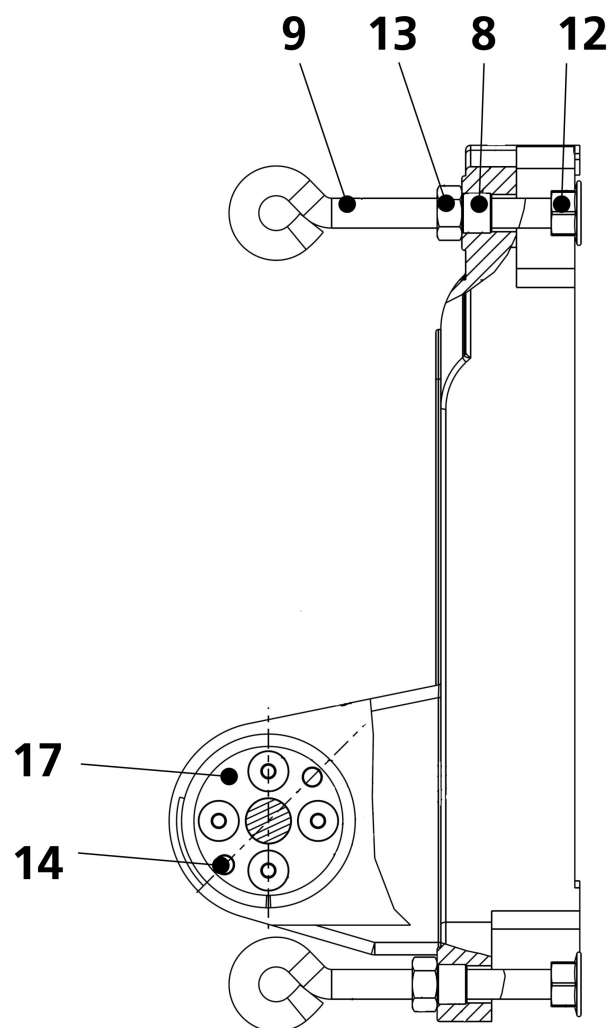


<b>Pos.</b>	<b>Bezeichnung</b>	<b>Artikelnr.</b>	<b>Menge</b>
2	Rillenkugellager	FF56416	1
3	Zahnradwelle	FF50968	1
4	Scheibe	FF50914	6
5	Führungsrolle	FF50875	4
6	Exzenterbolzen	FF50878	2
7	Zahnrad	FF50969	1
8	Rillenkugellager	FF50891	1
9	Ritzelwelle	FF50970	1
10	Rillenkugellager	N60032RS	1
11	Rastbolzen	FF50889	1
12	Sicherungsring 15	H98199	1
13	Sicherungsring 17x1 DIN 471	762005300	2
14	Abdeckung	FF50971	1
15	Wellendichtring	FF50892	2
16	Rillenkugellager	N60012RS	8
17	Distanzring	FF50876	4
18	Bolzen	FF50877	2
19	Sicherungsring 32	L20460	1
20	Linsenkopfschraube M4x12	FF50900	3
21	Mutter M12x1,5	FF50901	2
22	Passfeder 5x5x12	85825	1
23	Passfeder 10x8x90	FF50894	1

**WICHTIG!**

Um die Sicherheit und Zuverlässigkeit des Produktes zu erhalten, dürfen Reparaturen, Überholungs- und Einstellarbeiten nur von ROTHENBERGER Kelkheim oder autorisierten Service-Werkstätten ausgeführt werden. Verwenden Sie nur Original-Ersatzteile. Bestellen Sie Ihre Zubehör und Ersatzteile bei Ihrem Fachhändler oder nutzen Sie die Online Bestellplattform über RoService+. Bei Rückfragen stehen wir gerne zur Verfügung.

**Tel. +49 6195 - 800 8200****Fax: +49 6195 - 800 7491** [service@rothenberger.com](mailto:service@rothenberger.com)



**B = Dübelfuß kpl.**  
**No. FF50994**

Stand: 05/20

Pos.	Bezeichnung	Artikelnr.	Menge
1	Dübelfuß	FF50955	1
2	Zahnkranz	FF50959	1
3	Schwenkbuchse	FF50960	1
4	Schwenkachse	FF50957	1
5	Scheibe 16	L89685	1
6	Mutter M16	FF50911	1
7	Logo	FF50965	1
8	Mutter	FF50883	4
9	Ringschraube M12x100	FF54012	4
10	Senkkopfschraube M8x20	FF50903	4
11	Passfeder 8x7x20	FF50893	1
12	Bundmutter M12	FF50898	4
13	Mutter M12	FF54822	4
14	Zylinderstift 6x20	FF50896	2
15	Abdeckung	FF50932	1
16	Gewindestift M8x8	FF50906	2
17	Winkelskala	FF50935	1

**WICHTIG!**

Um die Sicherheit und Zuverlässigkeit des Produktes zu erhalten, dürfen Reparaturen, Überholungs- und Einstellarbeiten nur von ROTHENBERGER Kelkheim oder autorisierten Service-Werkstätten ausgeführt werden. Verwenden Sie nur Original-Ersatzteile. Bestellen Sie Ihre Zubehör und Ersatzteile bei Ihrem Fachhändler oder nutzen Sie die Online Bestellplattform über RoService+. Bei Rückfragen stehen wir gerne zur Verfügung.

**Tel.** +49 6195 - 800 **8200**

**Fax:** +49 6195 - 800 **7491**

 [service@rothenberger.com](mailto:service@rothenberger.com)