



Instrukcja obsługi

1/2019

Producent:

SALUS Controls plc,
Salus House, Dodworth Business Park,
Whinby Road, Barnsley S75 3SP,
United Kingdom,
✉ sales@salus-tech.com
☎ +441226323961

Upoważniony Przedstawiciel Producenta:

QL Controls, Sp. z o.o., Sp.k.,
ul. Rolna 4,
43-262 Kobielice,
Poland,
✉ salus@salus-controls.pl
☎ 327007453



Dane techniczne

Zasilanie	z listwy 92T9QIKKL06230V
Maksymalne obciążenie	5 (2) A
Wyjścia	Przełącznik NO/COM/NC
Wymiary [mm]	60 x 80 x 20

Wprowadzenie

Moduł 92T9QIKPL06 zwiększa funkcjonalność listwy 92T9QIKKL06230V. Służy do sterowania pompą obiegową (lub kotłem) za pomocą bezpieczniowych styków wyjściowych NC/COM/NO. Wyjście COM/NO zwiera się, gdy którykolwiek z regulatorów podłączonych do listwy 92T9QIKKL06230V zgłasza zapotrzebowanie na ciepło. Natomiast rozwiera się, gdy regulatory podłączone do listwy przestaną sygnalizować potrzebę grzania.

Zgodność produktu

Dyrektywy: Dyrektywa Kompatybilności Elektromagnetycznej EMC 2014/30/EU, Dyrektywa Niskiego Napięcia LVD 2014/35/EU oraz Dyrektywa RoHS 2011/65/EU. Pełne informacje dostępne są na stronie internetowej www.saluslegal.com

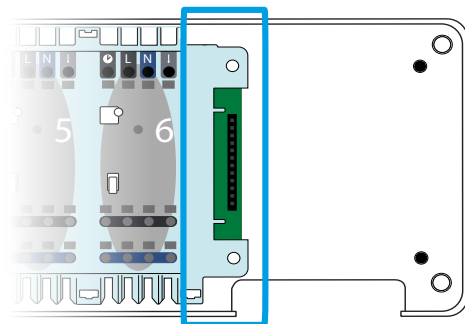
Bezpieczeństwo

Używać zgodnie z regulacjami obowiązującymi w danym kraju oraz na terenie UE. Należy używać urządzenia zgodnie z przeznaczeniem, nie dopuszczając do jego zawilgocenia. Produkt wyłącznie do użytku wewnątrz budynków. Instalacja musi zostać przeprowadzona przez wykwalifikowaną osobę, zgodnie z zasadami obowiązującymi w danym kraju oraz na terenie UE.

Przed dokonaniem jakichkolwiek czynności związanych z zasilaniem (podłączanie przewodów, instalacja urządzenia itp.) należy upewnić się, że listwa nie jest podłączona do sieci! Montażu powinna dokonać osoba posiadająca odpowiednie uprawnienia elektryczne. Błędne podłączenie przewodów może spowodować uszkodzenie listwy centralnej oraz modułu. Listwa i moduł nie mogą być użytkowane w warunkach wystąpienia kondensacji pary wodnej i narażona na działanie wody.

Złącze do podłączenia dodatkowego modułu

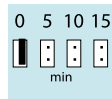
Służy do komunikacji pomiędzy listwą 92T9QIKKL06230V, a modulem 92T9QIKPL06. Funkcjonalność połączonego zestawu zwiększa się do dodatkowej obsługi pompy lub kotła. Moduł jest zasilany z listwy.



Opis zwozek

Zworki 0-15

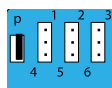
Służą do nastawy opóźnienia wyłączenia modułu (czas wybiegu). Nastawa fabryczna to „0”.



Wartości cyfrowe 0-15 to czas wyrażony w minutach. Np. przy ustawieniu zworki na wartość „0”, wyjście COM/NO w module będzie rozwarło natychmiast po sygnale z listwy o zaprzestaniu grzania. Po ustawieniu zworki na wartość „10”, moduł zostanie wyłączony po 10 minutach.

Zworki P,1,2,3,4,5,6

Służą do wyboru strefy, która jako pierwsza uruchamia moduł. Nastawa fabryczna to „P”.

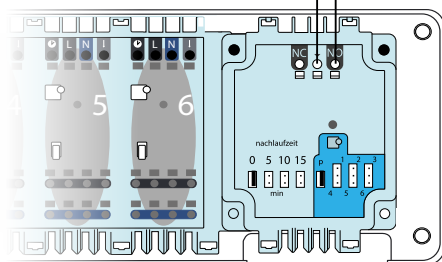
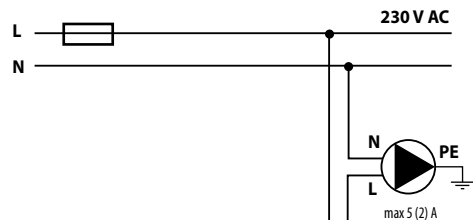


P – wszystkie strefy uruchamiają moduł

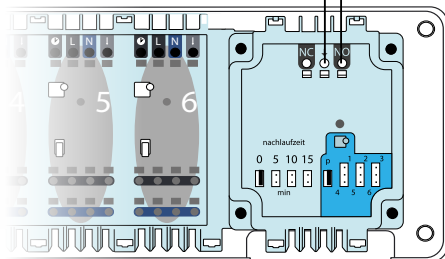
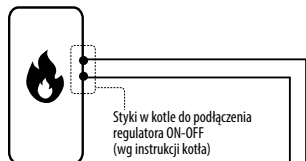
1, 2, 3, 4, 5, 6 – należy wybrać konkretną strefę, która uruchamia moduł

Schemat podłączenia

SPOSÓB STEROWANIA POMPĄ

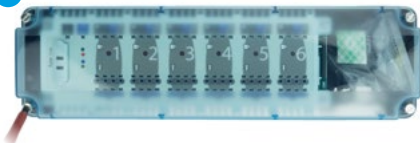


SPOSÓB STEROWANIA KOTŁEM



MONTAŻ MODUŁU DODATKOWEGO W LISTWIE

1

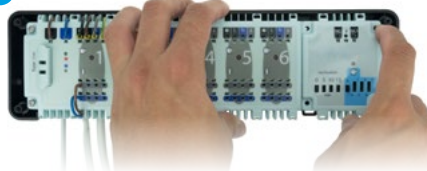


Zdejmij górną pokrywę listwy.



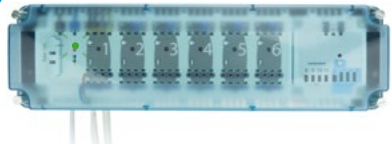
Uwaga: Przed przystąpieniem do montażu modułu, należy odłączyć zasilanie elektryczne listwy!

2



Zamontuj moduł do złącza szeregowego.

3



Po upewnieniu się, że wszystkie przewody są prawidłowo podłączone, zamontuj górną pokrywę i włącz listwę do zasilania 230 V - zapali się zielona dioda „Power”.