



systemy instalacyjne

INSTRUKCJA ZGRZEWANIA ZŁĄCZEK



Zdj.1 Rurę QIK 16-75mm obciąć prostopadłe do osi rury nożycami (rury 16-26mm) lub obcinakiem krążkowym (rury 26-75mm).



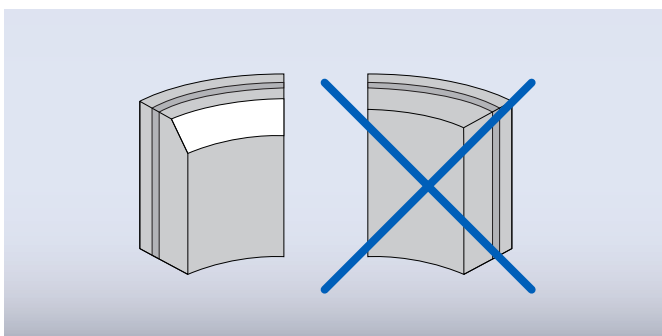
Zdj.2 Za pomocą kalibratora (rury 16-32mm) lub gratownika (rury 40-75mm) wykonać sfazowanie wewnętrznej strony rury.



Zdj.3 Wzrokowo ocenić czy złączka PE-RT II jest wolna od zanieczyszczeń, nierówności. Ewentualne zabrudzenia usunąć.



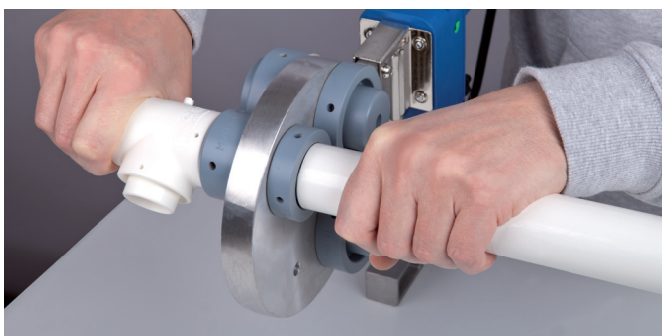
Zdj.4 Wzrokowo ocenić czy wewnętrzna rury jest sfazowana na całym obwodzie oraz czy jest wolna od zanieczyszczeń, zadziorów. Ewentualne zabrudzenia, zadziory usunąć.



Zdj.5 Prawidłowe sfazowanie / nieprawidłowe sfazowanie.



Zdj.6 Zaznaczyć głębokość zgrzewania na końcu rury. Patrz TABELA - głębokość wsunięcia.



Zdj.7 Równocześnie, wykonując zdecydowane ruchy, umieścić rurę QIK i złączkę QIK PE-RT II w odpowiednich elementach grzejnych. Nie przesuwaj ani nie obracaj w trakcie grzania. Czas podgrzewu dla danej średnicy - patrz TABELA - liczony jest od momentu umieszczenia rury i złączki w elementach grzejnych. Czas liczony jest od momentu pełnego dociśnięcia rury/złączki.



Zdj.8 Po upływie wskazanego czasu podgrzewu natychmiast usunąć rurę i złączkę ze zgrzewarki i zdecydowanym ruchem połącz je razem na odpowiednią, wcześniej oznaczoną głębokość wsunięcia i przytrzymaj. Podczas łączenia nie wykonywać obrotów oraz poprawek połączonych elementów, nie wolno rozłączać częściowo już połączonych elementów.

Złączki zgrzewane QIK PE-RT II 16-75 mm

WAŻNE! Dane zawarte w TABELI dotyczące głębokości wsuwania, czasów podgrzewu, czasów przygotowania oraz czasów chłodzenia muszą być przestrzegane i odnoszą się do temperatury otoczenia powyżej +5°C

TABELA - dane procesu zgrzewania złązek QIK PE-RT II

ROZMIAR RURY QIK	GŁĘBOKOŚĆ WSUNIĘCIA	CZAS PODGRZEWU*		CZAS PRZYGOTOWANIA**	CZAS CHŁODZENIA***	
		temp.>+5°C	temp.<+5°C			
Dz x s	[mm]	[s]		[s]	[min.]	
16x2,0	4	6	9	6	10	* Rekomendowane czasy podgrzewu dla temp. zgrzewarki 230-240°C oraz dla temp. otoczenia >+5°C lub temp. otoczenia <+5°C
20x2,0	5	8	11	8	10	
26x3,0	5	6	10	6	10	** Po upływie tego czasu, od momentu zakończenia podgrzewu, rury QIK i złączki QIK PE-RT II nie mogą być ze sobą łączone
32x3,0	6	8	12	8	10	
40x4,0	7	10	16	8	15	*** Czas po którym, po zgrzaniu ostatniej złączki można przeprowadzić próbę szczelności.
50x4,5	8	12	21	8	15	
63x6,0	9	17	29	8	15	
75x7,5	9,5	25	40	8	20	

UWAGA! Do zgrzewania rur QIK PE-RT II/Al/PE-RT II ze złączkami QIK PE-RT II używaj wyłącznie zgrzewarek i kamieni oferowanych w Systemie Instalacyjnym QIK.