



Unisenza Plus:

Regulacja bezprzewodowa, która łączy nas z bardziej zrównoważoną przyszłością

Nowe elementy sterowania Unisenza Plus

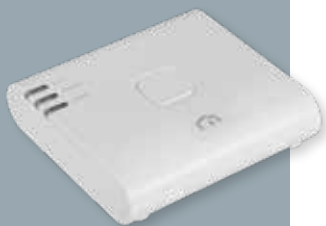
Jeśli chcemy tworzyć lepszą przyszłość dla siebie, przyszłych pokoleń i planety, musimy być w tym inteligentni. Inteligentne rozwiązania grzewcze, takie jak bezprzewodowe sterowanie Unisenza Plus, prowadzą nas do zapewnienia komfortowego i przyszłościowego klimatu wewnątrz pomieszczeń.

Seria Unisenza Plus to bezprzewodowe rozwiązanie sterujące, które za pomocą aplikacji umożliwia użytkownikom łatwe podłączanie i sterowanie wieloma urządzeniami grzewczymi i chłodzącymi za naciśnięciem jednego przycisku. Unisenza to wyjątkowe poczucie komfortu i wydajności, które można łatwo uzyskać dzięki kompletnemu, jednolitemu rozwiązaniu sterowania. „Plus” w nazwie odnosi się do rozszerzonego zakresu możliwości i kompatybilnych produktów, a także wartości dodanej całościowo bezprzewodowej sieci, która zapewnia optymalną elastyczność zarówno w nowych, jak i remontowanych budynkach.

Przy pomocy zaledwie kilku komponentów, takich jak bramka Unisenza Plus Gateway, elektroniczna głowica termostatyczna (ETH), bezprzewodowy termostat i odbiornik, bardzo łatwo można tworzyć różne kombinacje i konfigurować system w całym budynku w aplikacji Unisenza Plus. Umożliwia to użytkownikom monitorowanie i sterowanie wszystkimi emiterami ciepła podłączonymi do aplikacji z dowolnego miejsca i o dowolnym czasie.

Można łatwo połączyć nawet 100 urządzeń (kocioł, termostaty pokojowe, grzejniki, grzejniki ręcznikowe, grzejniki elektryczne Yali Plus, ETH itp.) w zintegrowaną sieć, która optymalizuje pracę każdego pojedynczego komponentu w celu osiągnięcia najwyższej wydajności i komfortu:

- Nowoczesna konstrukcja, która spełnia oczekiwania pod względem funkcjonalności i designu
- Prosta, intuicyjna aplikacja Unisenza Plus daje scentralizowaną kontrolę nad komfortem i efektywnością energetyczną
- Możliwość dodania dodatkowych bramek, na przykład domów wakacyjnych, i sterowania różnymi systemami/obiektami w ramach tej samej aplikacji
- Gwarancja na produkt: 5 lat



1

BRAMKA GATEWAY



2

ELEKTRONICZNA GŁOWICA TERMOSTATYCZNA (ETH)



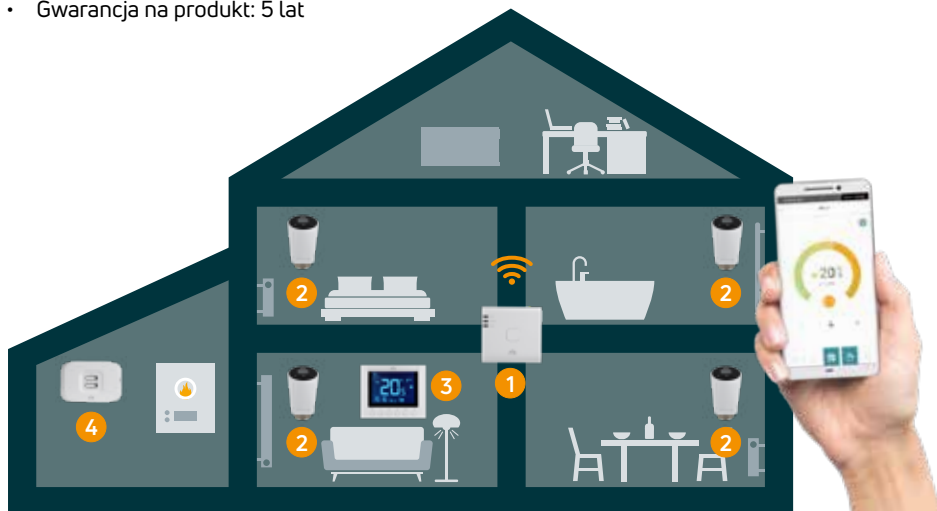
3

TERMOSTAT RF - 2-KANAŁOWY



4

ODBIORNIK RF



Termostat Unisenza Plus RF – 2-kanalowy

- Bezprzewodowy termostat pokojowy Zigbee 3.0, który jest łatwy i szybki w montażu
- 2 kanały do sterowania ogrzewaniem/chłodzeniem i czasem podgrzewania CWU
- Możliwość podłączenia i sterowania nawet 6 Elektronicznymi Głowicami Termostatycznymi ETH, które z kolei można łatwo sterować za pomocą intuicyjnej aplikacji na smartfonie
- Funkcje parowania z kompatybilnym odbiornikiem Unisenza Plus i Elektroniczną Głowicą Termostatyczną
- Opcjonalne i elastyczne zarządzanie temperaturą poprzez wykrywanie obecności (geolokalizacja)

Odbiornik RF Unisenza Plus

- Wydajny odbiornik umożliwiający bezprzewodowe sterowanie kotłem, pompą lub zaworami strefowymi w systemie centralnego ogrzewania
- 2 kanały do sterowania ogrzewaniem/chłodzeniem i czasem podgrzewania CWU
- Możliwość podłączenia i sterowania nawet 16 Elektronicznymi Głowicami Termostatycznymi ETH z odbiornikiem, którymi można łatwo sterować za pomocą intuicyjnej aplikacji na smartfonie
- Funkcja parowania z kompatybilnym Termostatem Unisenza Plus oraz Elektronicznymi Głowicami Termostatyczną w platformie produktowej daje możliwość wielu zastosowań
- Wbudowany sterownik OpenTherm z automatycznym wykrywaniem interfejsu OT+, który umożliwia kompatybilność z innymi urządzeniami OpenTherm

Bramka UnisenzaPlus Gateway

- Centralne połączenie między urządzeniami i intuicyjną aplikacją Unisenza Plus
- Integracja najnowszej technologii bezprzewodowej Zigbee 3.0
- Połączenie nawet 100 urządzeń końcowych z aplikacją Unisenza Plus
- Łączność z systemami inteligentnego domu, takimi jak Alexa lub Google Home
- Łatwa regulacja temperatury w poszczególnych pomieszczeniach
- Tworzenie i zarządzanie jedną lub kilkoma strefami komfortu
- Łatwe połączenie z chmurą - łączy wiele urządzeń z chmurą za pośrednictwem routera internetowego z połączeniem kablowym WiFi lub Ethernet





Przykładowy standardowy jednostrefowy system grzewczy będzie wymagał 1 termostatu, 1 odbiornika i 1 bramki

Elektroniczna Głowica Termostatyczna Unisenza Plus (ETH)

- Bezprzewodowy system Elektronicznych Głowic Termostatycznych ETH można zastosować zarówno w nowych projektach budowlanych jak i remontowanych w celu aktualizacji istniejącego systemu sterowania ogrzewaniem
- Łatwe sterowanie w chmurze za pomocą intuicyjnej aplikacji na smartfonie dzięki integracji najnowszej technologii bezprzewodowej Zigbee 3.0
- Łączność z systemami inteligentnego domu, takimi jak Alexa lub Google Home
- Instalacja i diagnostyka w aplikacji
- Standardowe 2 baterie AA - żywotność baterii > 2 lata
- Geolokalizacja - opcjonalne i elastyczne zarządzanie temperaturą poprzez wykrywanie obecności



SYSTEM STEROWANIA UNISENZA PLUS

Zdjęcie	Opis	Kod produktu
	Programowalny termostat Unisenza Plus RF – 2-kanalowy Termostat Unisenza Plus to bezprzewodowy termostat pokojowy wyposażony w Zigbee 3.0. Współpracuje z odbiornikiem RF Unisenza Plus. Dwa kanały sterują wyjściami za pośrednictwem komunikacji bezprzewodowej Zigbee.	FFUBTRRBDC2CC521
	Odbiornik RF Unisenza Plus Odbiornik Unisenza Plus może być używany do bezprzewodowego sterowania kotłem, pompą lub zaworami strefowymi w systemie HVAC.	FDW3CRWP01ZZ0021
	Bramka Unisenza Plus Gateway Bramka Unisenza Plus Gateway to jednostka centralna. Umożliwia podłączenie kilku urządzeń Unisenza Plus do chmury i routera internetowego za pomocą WiFi lub kabla Ethernet. Wykorzystuje technologię Zigbee 3.0 i łączy do 100 urządzeń końcowych.	FDZ5GTUBA1000021
	Elektroniczna Głowica Termostatyczna Unisenza Plus (ETH) Elektroniczna Głowica Termostatyczna Unisenza Plus (ETH) pasuje do standardowego korpusu zaworu termostatycznego TRV M30x1,5.	FFUBARRDDC1HC121

Pobierz aplikację Unisenza Plus:



Purmo_Ulotka_Unisenza Plus

PURMO GROUP POLAND SP. Z O.O.

02-844 Warszawa
ul. Puławska 491
tel. (22) 544 10 00
purmow@purmo.pl
www.purmo.pl

Podczas tworzenia tego dokumentu dołożono wszelkich starań. Żadna część tego dokumentu nie może być powielana bez wyraźnej pisemnej zgody Purmo Group. Purmo Group nie ponosi odpowiedzialności za jakiegokolwiek nieścisłości lub konsekwencje wynikające z wykorzystania lub niewłaściwego wykorzystania informacji tutaj zawartych.