

5120

ŚRUBUNEK WODOMIERZA MOSIĘŻNY



parametry (zgodnie z wykresem p-t)

T _{MAX}	T _{MIN}	P _{MAX}	GW/GZ wg
+90°C	+1°C	1,6 MPa	ISO 228

dane techniczne

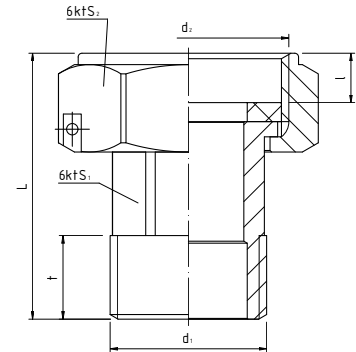
indeks	wielkość	masa [kg]	d ₁	d ₂	L	t	l	S ₁	S ₂
07-190-0150-000	½"	0,07	G½	G¾	46,6	13,5	9,0	18,7	30,0
07-190-0200-000	¾"	0,10	G¾	G1	54,3	12,5	9,5	22,0	36,5
07-190-0250-000	1"	0,20	G1	G1¼	65,3	16,0	10,3	30,0	45,0

Wymiary w mm.

materiały

ŁĄCZNIK, NAKRĘTKA: mosiądz CW617N
USZCZELKA PŁASKA: fibra techniczna

Nakrętki śrubunków posiadają specjalne otwory umożliwiające montaż plomb



wykreś p-t

