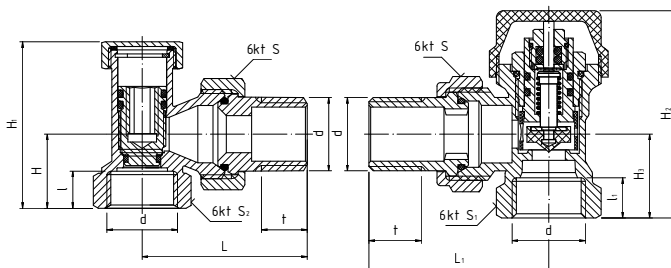


PERFEXIM

PHA-027

KOMPLET TERMOSTATYCZNY Z NASTAWĄ WSTĘPNĄ KĄTOWY



parametry

T _{MAX}	T _{MIN}	P _{MAX}	GW/GZ wg
+120°C	+1°C	1,0 MPa	ISO228

dane techniczne

indeks	wielkość	masa [kg]	DN	d	L	L ₁	L ₂	L ₃	L ₄	t	H	H ₁	H ₂	H ₃	S	S ₁	S ₂
20-027-0000-000	1/2"	0,54	15	G1/2	51	51,5	11	10,5	12	22	49	60	24	30	27	26	

Wymiary w mm.

materiały

ZAWÓR TERMOSTATYCZNY PHA-029:

KORPUS, ŁĄCZNIK, NAKRĘTKA ŁĄCZNIKA: mosiądz CW617N z powłoką niklowaną

KORPUS GŁOWICY, WKRĘTKA GŁOWICY, GRZYBEK: mosiądz CW614N

KOŁPAK OCHRONNY, WKŁADKA NASTAW WSTĘPNYCH: tworzywo sztuczne

TRZPIEŃ, SPRĘŻYNA: stal nierdzewna

USZCZELNIENIE GRZYBK (USZCZELKA KSZTAŁOWA): NBR

USZCZELKA ŁĄCZNIKA, USZCZELKI GŁOWICY, USZCZELKA TRZPIENIA: pierścieni uszczelniający typu „O” - NBR

ZAWÓR ODCINAJĄCY:

KORPUS, ŁĄCZNIK: mosiądz CW617N z powłoką niklowaną

GRZYBEK, TRZPIEŃ: mosiądz CW614N

NAKRĘTKA ŁĄCZNIKA, KOŁPAK OCHRONNY: mosiądz CW614N z powłoką niklowaną

USZCZELNIENIE GRZYBK, ŁĄCZNIKA: pierścieni uszczelniający typu „O” - NBR

USZCZELKA KOŁPAKA OCHRONNEGO: fibra techniczna

ZESTAW ZAWIERA: zawór termostatyczny, zawór odcinający, głowicę termostatyczną