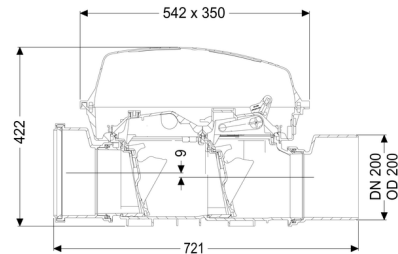
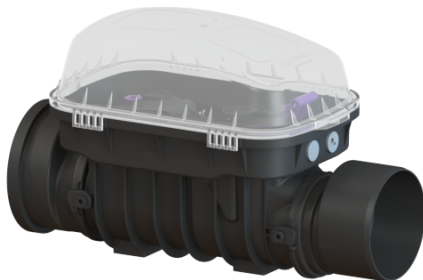


Zawór przeciwwzalewowy Staufix SWA DN 200, swobodny



Article information

Nr art.: 73200.10
 GTIN: 4026092046715
 Grupa Rabatowa: 06

Advantages

- Łatwe przebrojenie do Staufix FKA lub Pumpfix F
- Szybka i łatwa konserwacja bez użycia narzędzi
- Dostępny jako kompletny zestaw lub zestaw modułowy

Description

Zawór przeciwwzalewowy klasy premium do ścieków bez fekaliów jest wyposażony w dwie kłapy mechaniczne, które zamykają się samoczynnie podczas przepływu zwrotnego. Jedna kłapa zwrotna służy jednocześnie jako ręczne zamknięcie awaryjne.

Modułowy system elementów KESSEL pozwala na bezproblemowe przebrojenie istniejących urządzeń do zaworu przeciwwzalewowego klasy premium Staufix FKA lub zaworu przeciwwzalewowego z pompą Pumpfix F.

Rodzaj ścieków:

Ścieki bez fekaliów

Sposób zabudowy:

swobodny przewód kanalizacyjny

Wykonanie:

Zamknięcie awaryjne:

tak

Stan w momencie dostawy:

gotowy do instalacji

Ochrona przeciwwzalewowa:

Typ 2

Liczba mechanicznych kłap zwrotnych:

2

Cechy ogólne:

Wielkość nominalna (DN):	200
Średnica zewnętrzna (DA):	200
Wskazówka dotycząca wielkości nominalnej:	hydraulicznie odpowiada DN 150
Kolor:	czarny
Norma:	EN 13564

Wymiary:

Długość:	720 mm
Szerokość:	350 mm
Wysokość:	422 mm

Zbiornik / korpus podstawowy:

Wariant króćca:	Z króćcem bosym i kielichem
-----------------	-----------------------------

Cechy pokrywy:

Rodzaj pokrywy:	Pokrywa ochronna
Materiał pokrywy:	Tworzywo sztuczne
Kolor pokrywy:	przezroczysty
Długość:	542 mm
Szerokość:	350 mm
Wysokość:	165 mm
Blokada:	Zamknięcie zatrzaskowe
Spadek:	9 mm