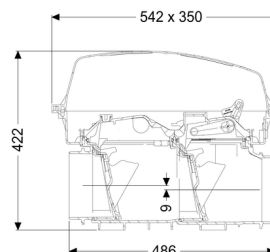
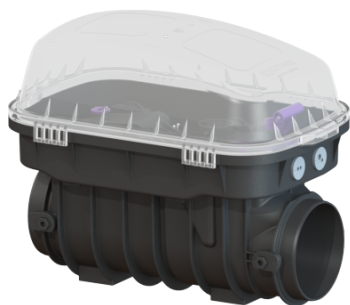


## Zawór przeciwwzalewowy Staufix SWA bez króćca, swobodny



### Article information

Nr art.: 73000.10  
GTIN: 4026092053836  
Grupa Rabatowa: 06

### Advantages

- Łatwe przebrojenie do Staufix FKA lub Pumpfix F
- Szybka i łatwa konserwacja bez użycia narzędzi
- Dostępny jako kompletny zestaw lub zestaw modułowy

### Description

Zawór przeciwwzalewowy klasy premium do ścieków bez fekaliów jest wyposażony w dwie kłapy mechaniczne, które zamykają się samoczynnie podczas przepływu zwrotnego. Jedna kłapa zwrotna służy jednocześnie jako ręczne zamknięcie awaryjne.

Modułowy system elementów KESSEL pozwala na bezproblemowe przebrojenie istniejących urządzeń do zaworu przeciwwzalewowego klasy premium Staufix FKA lub zaworu przeciwwzalewowego z pompą Pumpfix F.

Rodzaj ścieków:

Ścieki bez fekaliów

Sposób zabudowy:

swobodny przewód kanalizacyjny

### Wykonanie:

Zamknięcie awaryjne:

tak

Stan w momencie dostawy:

Zestaw modułowy do montażu w miejscu instalacji

Ochrona przeciwwzalewowa:

Typ 2

Liczba mechanicznych kłap zwrotnych:

2

### Cechy ogólne:

Kolor: czarny  
Norma: EN 13564

#### Wymiary:

Długość: 486 mm  
Szerokość: 350 mm  
Wysokość: 422 mm

#### Zbiornik / korpus podstawowy:

Wariant króćca: Opcjonalnie

#### Cechy pokrywy:

Rodzaj pokrywy: Pokrywa ochronna  
Materiał pokrywy: Tworzywo sztuczne  
Kolor pokrywy: przezroczysty  
Długość: 542 mm  
Szerokość: 350 mm  
Wysokość: 165 mm  
Blokada: Zamknięcie zatrzaskowe

Spadek: 9 mm