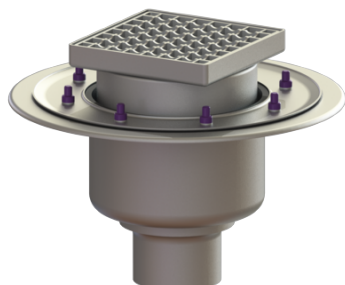


## Wpust podłogowy Ferrofix z dociskowym kołnierzem uszczelniającym Sys 200, pionowy, Kratka



### Article information

Nr art.: 55600.20  
GTIN: 4026092010099  
Grupa Rabatowa: 03

### Advantages

- Z wyjątkowo higienicznej stali nierdzewnej odpornej na wysokie obciążenia mechaniczne

### Description

Wpust podłogowy/stropowy Ferrofix System 200 ze stali nierdzewnej służy do odwodnienia punktowego i jest wyposażony w dociskowy kołnierz uszczelniający oraz wymowany syfon ze stali nierdzewnej, uszczelkę wargową i pokrywę ochronną na czas fazy budowlanej.

Dociskowy kołnierz uszczelniający z bolcami i śrubami ze stali nierdzewnej służy do dociskania lub zgrzewania taśm bitumicznych i polimerowo-bitumicznych oraz taśm uszczelniających z tworzywa sztucznego i elastomerów. Do uszczelnień wodoszczelnych mogą być stosowane tylko sprawdzone przez producenta membrany hydroizolacyjne. Króciec odpływowy jest przystosowany do podłączenia do rur SML. Z możliwością przyłączenia do systemu wyrównania potencjałów.

### Wykonanie:

System:	200
Syfon:	łącznie z
Uszczelnienie na nasadzie:	Krawędź przyłączeniowa
Uszczelnienie na korpusie:	Dociskowy kołnierz uszczelniający (odpowiedni do tworzenia uszczelnień wodoszczelnych)
Wysokość zamknięcia wodnego:	70 mm

### Cechy ogólne:

Wielkość nominalna (DN):	100
Średnica zewnętrzna (DA):	110
Norma:	EN 1253-1

**Wymiary:**

Długość: 420 mm  
Szerokość: 420 mm

**Zbiornik:**

Liczba odpływów: 1 ST

**Zbiornik / korpus podstawowy:**

Materiał korpusu wpustu: Stal nierdzewna 14301  
Wariant króćca: pionowy

Możliwość regulacji wysokości: Nasada teleskopowa  
Nasada: z regulowaną wysokością

**Cechy pokrywy:**

Rodzaj pokrywy: Ruszt kratowy  
Materiał pokrywy: Stal nierdzewna 14301  
Klasa obciążenia: M 125 (EN 1253-1)  
Długość: 190 mm  
Szerokość: 190 mm  
Wysokość: 30 mm  
Powierzchnia: Zaprawiony  
Blokada: niezaryglowany

**Kratka:**

Długość ramy: 200 mm  
Szerokość ramy: 200 mm

Kształt nasady: Kwadratowa  
Materiał nasady: Stal nierdzewna 14301