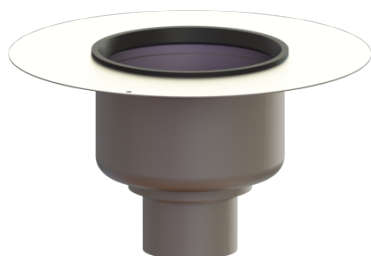


Korpus Ferrofix Sys 200, Kołnierz do uszczelnień płynnymi masami uszczelniającymi lub folią, Odpływ pionowy



Article information

Nr art.: 55600-KF
GTIN: 4026092090817
Grupa Rabatowa: 03

Advantages

- Z wyjątkowo higienicznej stali nierdzewnej odpornej na wysokie obciążenia mechaniczne
- Możliwość dowolnego łączenia z nasadami

Description

Korpus Ferrofix ze stali nierdzewnej służy w połączeniu z nasadą w systemie 200 do odwodnienia punktowego i jest wyposażony w wymiowy syfon, uszczelkę wargową i pokrywę ochronną na czas fazy budowlanej.

Kołnierz służy do wklejenia taśm uszczelniających z tworzywa sztucznego i elastomerów oraz uszczelnień z użyciem zimnego bitumu. Króciec odpływowy jest przystosowany do podłączenia do rur SML. Wyrównanie potencjałów nie jest konieczne.

Wykonanie:

System:	200
Syfon:	łącznie z
Rodzaj uszczelnienia:	Uszczelnienie zespolone
Uszczelnienie na korpusie:	Kołnierz do uszczelnień klejonych (odpowiedni do barier przeciwwilgociowych)
Wysokość zamknięcia wodnego:	70 mm

Cechy ogólne:

Wielkość nominalna (DN):	100
Norma:	EN 1253-1

Wymiary:

Długość:	420 mm
----------	--------

Szerokość: 420 mm
Wysokość: 231 mm

Zbiornik:

Liczba odpływów: 1 ST

Zbiornik / korpus podstawowy:

Materiał korpusu wpustu: Stal nierdzewna V2A
Wariant króćca: pionowy