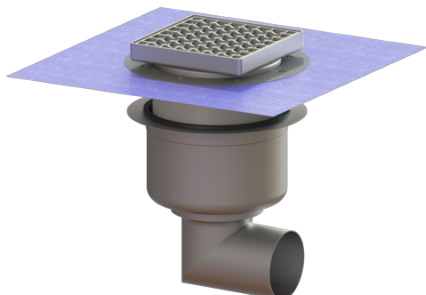


Wpust podłogowy/stropowy Ferrofix Sys 200, bocz., Uszczel. płyn. mas., Kratka



Article information

Nr art.: 55350.21
GTIN: 4026092056561
Grupa Rabatowa: 03

Advantages

- Z wyjątkowo higienicznej stali nierdzewnej odpornej na wysokie obciążenia mechaniczne

Description

Wpust podłogowy/stropowy Ferrofix ze stali nierdzewnej służy do odwodnienia punktowego i jest wyposażony w wymowany syfon, uszczelkę wargową i pokrywę ochronną na czas fazy budowlanej.

Króciec odpływowy jest przystosowany do podłączenia do rur SML.

Wykonanie:

System:	200
Syfon:	łącznie z
Rodzaj uszczelnienia:	Uszczelnienie zespolone
Uszczelnienie na nasadzie:	załączona mata uszczelniająca do przyklejenia (zmu) wg DIN 18534
Uszczelnienie na korpusie:	Krawędź przyłączeniowa
Wysokość zamknięcia wodnego:	70 mm

Cechy ogólne:

Wielkość nominalna (DN):	100
Średnica zewnętrzna (DA):	110
Norma:	EN 1253-1

Wymiary:

Długość:	280 mm
Szerokość:	280 mm

Zbiornik:

Liczba odpływów: 1 ST

Zbiornik / korpus podstawowy:

Materiał korpusu wpustu: Stal nierdzewna 14301
Wariant króćca: boczny

Możliwość regulacji wysokości: Nasada teleskopowa
Możliwość regulacji wysokości: 23 - 40 mm
Nasada: regulowany w trzech wymiarach

Cechy pokrywy:

Rodzaj pokrywy: Ruszt kratowy
Materiał pokrywy: Stal nierdzewna 14301
Klasa obciążenia: L 15 (EN 1253-1)
Długość: 190 mm
Szerokość: 190 mm
Wysokość: 30 mm
Powierzchnia: Zaprawiony
Blokada: niezaryglowany

Kratka:

Długość ramy: 200 mm
Szerokość ramy: 200 mm

Kształt nasady: Kwadratowa
Materiał nasady: ABS