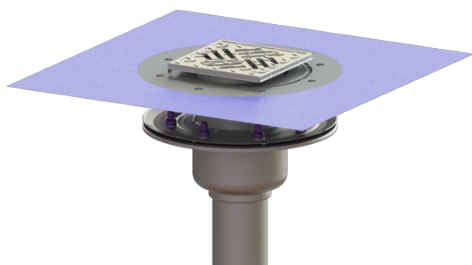


## Wpust podłogowy Ferrofix z dociskowym kołnierzem uszczelniającym DN 70, pionowy, Uszczel. płyn. mas., Kratka szczelinowa



### Article information

Nr art.: 54210.52  
GTIN: 4026092056349  
Grupa Rabatowa: 03

### Advantages

- Z wyjątkowo higienicznej stali nierdzewnej odpornej na wysokie obciążenia mechaniczne

### Description

Wpust podłogowy/stropowy Ferrofix ze stali nierdzewnej służy do odwodnienia punktowego i jest wyposażony w dociskowy kołnierзь uszczelniający oraz wyjmowany syfon ze stali nierdzewnej, uszczelkę wargową i pokrywę ochronną na czas fazy budowlanej.

Dociskowy kołnierзь uszczelniający z bolcami i śrubami ze stali nierdzewnej służy do dociskania lub zgrzewania taśm bitumicznych i polimerowo-bitumicznych oraz taśm uszczelniających z tworzywa sztucznego i elastomerów. Do uszczelnień wodoszczelnych mogą być stosowane tylko sprawdzone przez producenta membrany hydroizolacyjne. Króciec odpływowy jest przystosowany do podłączenia do rur SML. Z możliwością przyłączenia do systemu wyrównania potencjałów.

### Wykonanie:

System:	125
Syfon:	łącznie z
Rodzaj uszczelnienia:	Uszczelnienie zespolone
Uszczelnienie na nasadzie:	załączona mata uszczelniająca do przyklejenia (zmu) wg DIN 18534
Uszczelnienie na korpusie:	Dociskowy kołnierзь uszczelniający (odpowiedni do tworzenia uszczelnień wodoszczelnych)
Wysokość zamknięcia wodnego:	50 mm

### Cechy ogólne:

Wielkość nominalna (DN):	70
Średnica zewnętrzna (DA):	78

Norma: EN 1253-1

### Wymiary:

Długość: 273 mm  
Szerokość: 273 mm

### Zbiornik:

Liczba odpływów: 1 ST

### Zbiornik / korpus podstawowy:

Materiał korpusu wpustu: Stal nierdzewna 14301  
Wariant króćca: pionowy

Możliwość regulacji wysokości: Nasada teleskopowa  
Możliwość regulacji wysokości: 10 - 18 mm  
Nasada: regulowany w trzech wymiarach

### Cechy pokrywy:

Rodzaj pokrywy: Kratka szczelinowa  
Materiał pokrywy: Stal nierdzewna 14301  
Klasa obciążenia: L 15 (EN 1253-1)  
Długość: 138 mm  
Szerokość: 138 mm  
Powierzchnia: Stal nierdzewna powierzchnia polerowana  
Blokada: przykręcony

### Kratka:

Długość ramy: 150 mm  
Szerokość ramy: 150 mm

Kształt nasady: Kwadratowa  
Materiał nasady: ABS