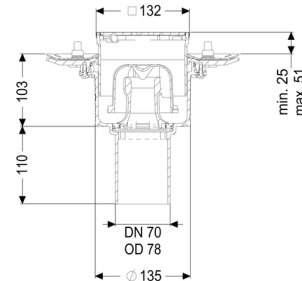
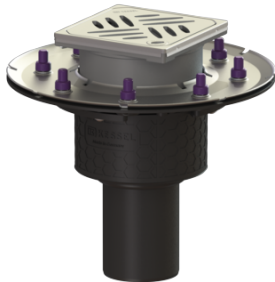


## Wpust obiek. Ecoguss doc.koł.usz. DN 70, pionowy, Kratka design



### Article information

Nr art.: 48878.63  
GTIN: 4026092053409  
Grupa Rabatowa: 01

### Advantages

- Naukowo potwierdzona izolacja akustyczna
- Najwyższe standardy ochrony przeciwpożarowej

### Description

Wpust obiektowy Ecoguss służy do odwodnienia punktowego i jest wyposażony w dociskowy kołnierz uszczelniający, wymowony syfon, uszczelkę wargową i pokrywę ochronną na czas fazy budowlanej.

Nadający się do recyklingu materiał kompozytowy Ecoguss spełnia najwyższe wymagania w zakresie izolacji akustycznej, jest odporny na agresywne media i temperaturę oraz ma trwale niekorodującą powierzchnię. Można go krótkotrwale obrabiać otwartym ogniem od 100 do 400 stopni Celsjusza.

Dociskowy kołnierz uszczelniający z bolcami i śrubami ze stali nierdzewnej służy do dociskania lub zgrzewania taśm bitumicznych i polimerowo-bitumicznych oraz taśm uszczelniających z tworzywa sztucznego i elastomerów. Do uszczelnień wodoszczelnych mogą być stosowane tylko sprawdzone przez producenta membrany hydroizolacyjne. Króciec odpływowy jest przystosowany do podłączenia do rur SML. Wyrównanie potencjałów nie jest konieczne.

### Wykonanie:

System:	125
Syfon:	łącznie z
Uszczelnienie na nasadzie:	Krawędź przyłączeniowa
Uszczelnienie na korpusie:	Dociskowy kołnierz uszczelniający (odpowiedni do tworzenia uszczelnień wodoszczelnych)

Wysokość zamknięcia wodnego: 50 mm

### Cechy ogólne:

Wielkość nominalna (DN): 70  
Średnica zewnętrzna (DA): 78  
Norma: EN 1253-1

### Wymiary:

Długość: 273 mm  
Szerokość: 273 mm

### Zbiornik:

Liczba odpływów: 1 ST

### Zbiornik / korpus podstawowy:

Materiał korpusu wpustu: Ecoguss  
Wariant króćca: pionowy  
Możliwość regulacji wysokości: Nasada teleskopowa  
Nasada: z regulowaną wysokością

### Cechy pokrywy:

Rodzaj pokrywy: Kratka design  
Kratka Design: Kessel  
Materiał pokrywy: Stal nierdzewna V2A  
Kolor pokrywy: srebrny  
maks. grubość podłogi : 16 mm  
Klasa obciążenia: L 15 (EN 1253-1)  
Długość: 120 mm  
Szerokość: 120 mm  
Blokada: Lock & Lift

### Kratka:

Długość ramy: 132 mm  
Szerokość ramy: 132 mm  
Materiał ramy: Stal nierdzewna V2A  
Materiał nasady: ABS

Ochrona przeciwpożarowa:

Najwyższe standardy ochrony przeciwpożarowej spełnione są przez zastosowanie opcjonalnie dostępnego wkładu przeciwpożarowego Fire-Kit a uszczelki Quick-Fit, które odpowiadają klasie odporności pożarowej R 30 - R 120 (Z-19.17-1719, Z-19.53-2414)