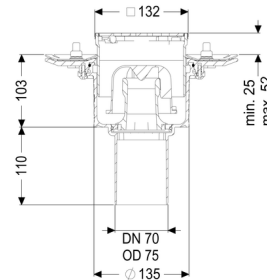
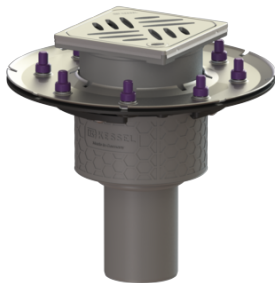


## Wpust podłogowy Practicus z dociskowym kołnierzem uszczelniającym DN 70, pionowy, Kratka design



### Article information

Nr art.: 45279.63  
GTIN: 4026092052587  
Grupa Rabatowa: 01

### Advantages

- Higiena: higieniczny,
- absolutnie odporny na korozję i trwały materiał
- Ochrona przeciwpożarowa: możliwość połączenia z wkładem przeciwpożarowym Fire-Kit
- Izolacja akustyczna: doskonała ochrona przeciwdźwiękowa potwierdzona przez Instytut Fraunhofera

### Description

Wpust podłogowy/stropowy Practicus z tworzywa sztucznego służy do odwodnienia punktowego i jest wyposażony w dociskowy kołnierz uszczelniający oraz wymiowy syfon, uszczelkę wargową i pokrywę ochronną na czas fazy budowlanej. Z nasadą z ABS z teleskopową regulacją wysokości.

Wpust spełnia szczególne wymagania w zakresie izolacyjności akustycznej zgodnie z pomiarami Instytutu Fraunhofera w Stuttgarcie.

Dociskowy kołnierz uszczelniający z bolcami i śrubami ze stali nierdzewnej służy do dociskania lub zgrzewania taśm bitumicznych i polimerowo-bitumicznych oraz taśm uszczelniających z tworzywa sztucznego i elastomerów. Do uszczelnień wodoszczelnych mogą być stosowane tylko sprawdzone przez producenta membrany hydroizolacyjne.

### Wykonanie:

System: 125  
Syfon: łącznie z

|                              |  |
|------------------------------|--|
| Uszczelnienie na nasadzie:   | Krawędź przyłączeniowa   |
| Uszczelnienie na korpusie:   | Dociskowy kołnierz uszczelniający (odpowiedni do tworzenia uszczelnień wodoszczelnych) |
| Wysokość zamknięcia wodnego: | 50 mm  |

### Cechy ogólne:

|                           |           |
|---------------------------|-----------|
| Wielkość nominalna (DN):  | 70        |
| Średnica zewnętrzna (DA): | 75        |
| Norma:                    | EN 1253-1 |

### Wymiary:

|            |        |
|------------|--------|
| Długość:   | 273 mm |
| Szerokość: | 273 mm |

### Zbiornik:

|                  |      |
|------------------|------|
| Liczba odpływów: | 1 ST |
|------------------|------|

### Zbiornik / korpus podstawowy:

|   |   |
|---|---|
| Materiał korpusu wpustu:                  | PP  |
| Wariant króćca:                           | pionowy                                       |
| Możliwość regulacji wysokości:<br>Nasada: | Nasada teleskopowa<br>z regulowaną wysokością |

### Cechy pokrywy:

|                   |                     |
|-------------------|---------------------|
| Rodzaj pokrywy:   | Kratka design       |
| Kratka Design:    | Kessel              |
| Materiał pokrywy: | Stal nierdzewna V2A |
| Kolor pokrywy:    | srebrny             |
| Klasa obciążenia: | L 15 (EN 1253-1)    |
| Długość:          | 120 mm              |
| Szerokość:        | 120 mm              |
| Wysokość:         | 16 mm               |
| Powierzchnia:     | Szlifowany          |
| Blokada:          | Lock & Lift         |

### Kratka:

|               |        |
|---------------|--------|
| Długość ramy: | 132 mm |
|---------------|--------|

|   |                     |
|---|---------------------|
| Szerokość ramy:                             | 132 mm              |
| Materiał ramy:                              | Stal nierdzewna V2A |
| Kształt nasady:                             | Kwadratowa          |
| Materiał nasady:                            | ABS                 |
| Przepustowość (l/s) z nadpiętrzeniem 20 mm: | 1,9 l/s             |