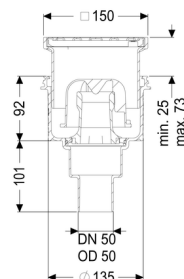


Wpust podłogowy/stropowy Practicus DN 50, pionowy, Kratka szczelinowa



Article information

Nr art.: 45250.11
GTIN: 4026092033760
Grupa Rabatowa: 01

Advantages

- Higiena: higieniczny,
- absolutnie odporny na korozję i trwały materiał
- Ochrona przeciwpożarowa: możliwość połączenia z wkładem przeciwpożarowym Fire-Kit
- Izolacja akustyczna: doskonała ochrona przeciwdźwiękowa potwierdzona przez Instytut Fraunhofer

Description

Wpust podłogowy/stropowy Practicus z tworzywa sztucznego służy do odwodnienia punktowego i jest wyposażony w krawędź przyłączeniową oraz wyjmowany syfon, uszczelkę wargową i pokrywę ochronną na czas fazy budowlanej. Z nasadą z ABS z teleskopową regulacją wysokości.

Wpust spełnia szczególne wymagania w zakresie izolacyjności akustycznej zgodnie z pomiarami Instytutu Fraunhofer w Stuttgarcie.

Króciec odpływowy jest przystosowany do podłączenia do rur SML. Z możliwością przyłączenia do systemu wyrównania potencjałów.

Wykonanie:

System:	125
Syfon:	łącznie z
Uszczelnienie na nasadzie:	Krawędź przyłączeniowa
Uszczelnienie na korpusie:	Krawędź przyłączeniowa

Wysokość zamknięcia wodnego: 50 mm

Cechy ogólne:

Wielkość nominalna (DN): 50
Średnica zewnętrzna (DA): 50
Norma: EN 1253-1

Wymiary:

Długość: 135 mm
Szerokość: 135 mm
Wybranie, długość: 180 mm
Wybranie, szerokość: 180 mm

Zbiornik:

Liczba odpływów: 1 ST

Zbiornik / korpus podstawowy:

Materiał korpusu wpustu: PP
Wariant króćca: pionowy
Możliwość regulacji wysokości: Nasada teleskopowa
Nasada: z regulowaną wysokością

Cechy pokrywy:

Rodzaj pokrywy: Kratka szczelinowa
Kratka Design: Kessel
Materiał pokrywy: Stal nierdzewna V2A
Kolor pokrywy: srebrny
Klasa obciążenia: K 3 (EN 1253-1)
Długość: 138 mm
Szerokość: 138 mm
Wysokość: 16 mm
Powierzchnia: Stal nierdzewna powierzchnia polerowana
Blokada: przykręcony

Kratka:

Długość ramy: 150 mm
Szerokość ramy: 150 mm
Materiał ramy: ABS

Kształt nasady:	Kwadratowa
Materiał nasady:	ABS
Przepustowość (l/s) z nadpiętrzeniem 20 mm:	2 l/s