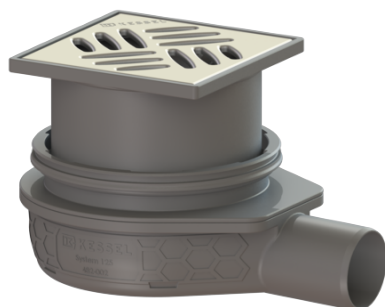


Wpust podłogowy „Der Ultraflache 79” DN 50, Kratka szczelinowa



Article information

Nr art.: 44700.20
GTIN: 4026092080900
Grupa Rabatowa: 01

Advantages

- Niewielka głębokość zabudowy
- Naukowo potwierdzona izolacja akustyczna
- Pokrywy w różnym stylu

Description

Wpust podłogowy „Der Ultraflache 79” jest przystosowany do odwodnienia podłogowego wewnątrz pomieszczeń. Wpust wykonany z tworzywa sztucznego jest wyposażony w wyjmowany syfon w nasadzie.

Wykonanie:

System:	125
Syfon:	łącznie z
Otwory do wody przesiąkającej :	opcjonalny
Wysokość zamknięcia wodnego:	50 mm

Cechy ogólne:

Wielkość nominalna (DN):	50
Średnica zewnętrzna (DA):	50
Norma:	EN 1253-1

Wymiary:

Długość:	227 mm
Szerokość:	163 mm
Wysokość:	79 mm

Zbiornik:

Liczba odpływów:	1 ST
------------------	------

Zbiornik / korpus podstawowy:

Materiał korpusu wpustu:	ABS
Możliwość regulacji wysokości:	Nasada teleskopowa
Możliwość regulacji wysokości:	88 - 139 mm

Cechy pokrywy:

Rodzaj pokrywy:	Kratka szczelinowa
Materiał pokrywy:	Stal nierdzewna V2A
Kolor pokrywy:	srebrny
Klasa obciążenia:	K 3 (EN 1253-1)
Długość:	120 mm
Szerokość:	120 mm
Wysokość:	16 mm
Powierzchnia:	Stal nierdzewna powierzchnia polerowana
Blokada:	niezaryglowany

Kratka:

Długość ramy:	130 mm
Szerokość ramy:	130 mm
Materiał ramy:	ABS
Kształt nasady:	Kwadratowa
Materiał nasady:	ABS