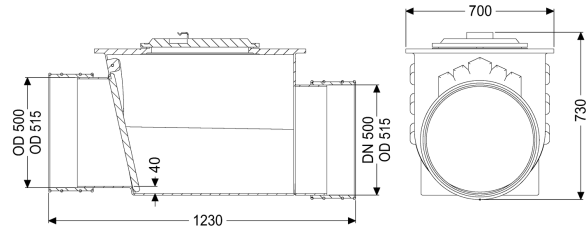
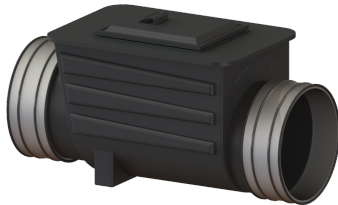


Zawór przeciwwzalewowy Multitube DN 500, 1 kłapa zwrotna



Dane produktowe

Nr art.: 71500
 GTIN: 4026092011638
 Grupa Rabatowa: 10

Zalety

- Dopływ i odpływ z opaską zaciskową
- Dopuszczalne średnice zewnętrzne: co najmniej średnica nominalna + 20 mm
- Łatwa konserwacja i czyszczenie

Opis

Zawór przeciwwzalewowy do wody deszczowej jest wyposażony w kłapę, która samoczynnie zamyka się podczas przepływu zwrotnego.

Wersja

Mechaniczne kłapy zwrotne: 1

Cechy ogólne

Kolor: czarny
 Wielkość nominalna (DN): 500
 Średnica zewnętrzna (DA): 515 mm
 Wskazówka dotycząca wielkości nominalnej: dopuszczalne średnice zewnętrzne zacisków rurowych
 Typ ścieków: Ścieki bez fekaliiów
 Sposób zabudowy: zabudowa w ziemi
 Stan w momencie dostawy: gotowy do instalacji

Wymiary

Ciężar netto: 68 kg
 Ciężar brutto: 68 kg
 Spadek: 40 mm
 Długość: 1230 mm
 Szerokość: 700 mm
 Wysokość: 730 mm
 Wymiar opakowania: dł.

Wymiar opakowania:
Wymiar opakowania:

szer.
wys.

Cechy pokrywy
Blokada pokrywy:

przykręcony