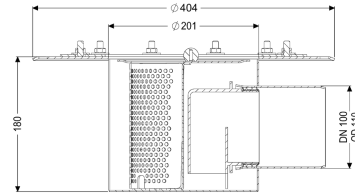
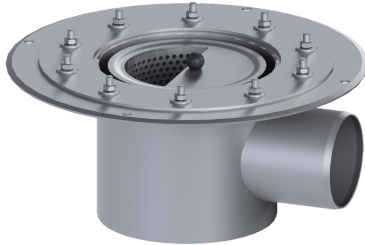


## Korpus Ferrofix, doc. koł. uszcz. DN 100, poziom, z syfonem i osadnikiem



### Dane produktowe

Nr art.: 55115  
GTIN: 4026092107522  
Grupa Rabatowa: 70

### Zalety

- Z wyjątkowo higienicznej stali nierdzewnej odpornej na wysokie obciążenia mechaniczne
- Możliwość dowolnego łączenia z nasadami

### Opis

Korpus Ferrofix ze stali nierdzewnej służy w połączeniu z nasadą w systemie 185 do odwodnienia punktowego i jest wyposażony w wymiowy syfon i pokrywę ochronną na czas fazy budowlanej. Dociskowy kołnierz uszczelniający z trzpieniami i śrubami ze stali nierdzewnej służy do dociskania lub zgrzewania taśm bitumicznych i polimerowo-bitumicznych oraz taśm uszczelniających z tworzywa sztucznego i elastomerów. Do uszczelnień zabezpieczających przed wodą wolno użyć wyłącznie sprawdzonych przez producenta taśm uszczelniających. Króciec odpływowy jest przystosowany do podłączenia do rur SML. Wydajność odpływu III 2,4 l/s przy nadpiętrzeniu 20 mm.

#### Wersja

System:	185
Uszczelnienie na korpusie:	Dociskowy kołnierz uszczelniający (odpowiedni do tworzenia uszczelnień wodoszczelnych)
Wys. zamknięcia wodnego:	50 mm

#### Cechy ogólne

Norma:	EN 1253-1
Wielkość nominalna (DN):	100
Średnica zewnętrzna (DA):	201 mm
Syfon:	wodny

#### Wymiary

Ciężar netto:	2 kg
Ciężar brutto:	3 kg
Szerokość:	404 mm
Wysokość:	180 mm
Zbiornik/korpus	
Liczba odpływów:	1
Materiał korpusu wpustu:	Stal nierdzewna 14301
Wariant króćca:	boczny