





Galmet®

tworzymy rzeczy mądre

Instrukcja montażu

System montażowy do rekuperatorów Zephyr w wersji wiszącej

Zestaw zawiera:

4 x kołek do styropianu 24 x 85 mm	
4 x szpilka dwustronna z gwintem M8 x 140 mm	
4 x nakrętka M8	
4 x podkładka okrągła Ø 16 mm	

⚠ Prosimy o uważne przeczytanie instrukcji przed rozpoczęciem montażu i użytkowaniem produktu.

System montażowy do rekuperatorów Zephyr



Do montażu rekuperatora w wersji wiszącej należy zastosować wspornik ścienny (standardowo stosowany do montażu jednostek klimatyzacji).



Rys. 1. Miejsce nawiertu

Nie nawiercać obudowy w zaznaczonych miejscach (punkty na obudowie dotyczą montażu rekuperatora na stojaku). Rozstaw otworów \varnothing 20 mm do wkręcenia kołków 24 x 85 mm należy dostosować do rozstawu otworów na wybranym wsporniku!



Uwaga! Do zamocowania urządzenia należy stosować tylko dedykowane kołki 24 x 85 mm i szpilki dwustronne M8 x 140 mm ze względu na zatwierdzone właściwości wytrzymałościowe dostosowane do rodzaju materiałów rekuperatora Zephyr.

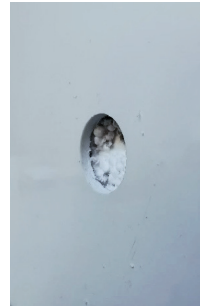
Mocując rekuperator na wsporniku ściennym należy nie korzystać ze śrub dołączanych do standardowego zestawu mocowań przeznaczonych do montażu urządzenia na stojniku.

Stosować szpilki dwustronne z gwintem M8 x 140 mm.



System montażowy do rekuperatorów Zephyr

1. Nawiercić obudowę. Wykonać otwory o średnicy \varnothing 20 mm w zewnętrznej powierzchni obudowy rekuperatora o głębokości 3 mm (frez 20 mm). **Nie przewiercać otworu na całej grubości obudowy.**



2. Wkręcić dedykowane kołki do styropianu 24 x 85 mm w wyznaczonych miejscach (gniazdo imbus 12 mm). Kołek zagęszcza styropian.



3. Do kołków wkręcić szpilki dwustronne gwintem przeznaczonym do drewna M8 x 140 mm (gniazdo TX 25).



4. Umieścić rekuperator na wsporniku, a następnie dokręcić nakrętkę z podkładką na gwint szpilki M8 x 140 mm do wspornika.



„Galmet Sp. z o.o.” Sp. K.
48-100 Głubczyce,
ul. Raciborska 36
tel.: +48 77 403 45 00
fax: +48 77 403 45 99

serwis: +48 77 403 45 30
serwis@galmet.com.pl

pomoc techniczna: +48 77 403 45 56
pompyciepla@galmet.com.pl