

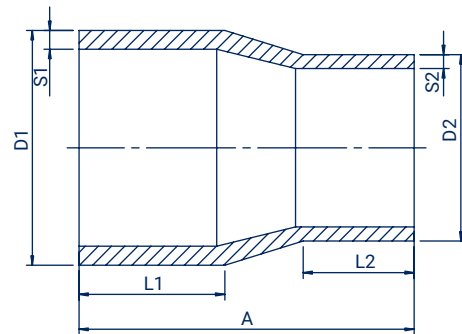
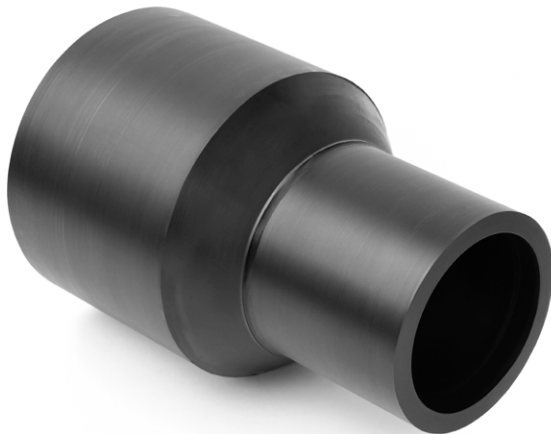


# LONG SPIGOT REDUCER SDR 17

Redukcja doczołowa długa SDR 17

Переход редукционный стыковой длинный SDR 17

- **application: water and gas** | zastosowanie: woda i gaz |  
применение: вода и газ
- **10 bar water, 5 bar gas** | 10 bar woda, 5 bar gaz |  
10 бар - вода, 5 бар - газ
- **MRS - 10 MPa** | Минимальное сопротивление - 10 МПа
- **installation: electrofusion and spigot welding** | montaż: zgrzewanie elektrooporowe i doczołowe | установка: электросварная и стыковая



| Size<br>Wymiar<br>Размер<br>D1/D2 (mm) | Code<br>Kod<br>Код | A<br>(mm) | L1<br>(mm) | L2<br>(mm) | S1<br>(mm) | S2<br>(mm) | Weight<br>Waga<br>Вес (kg) | Raw material<br>Tworzywo<br>Материал | Packing<br>Pakowanie<br>Упаковка |
|--|--------------------|-----------|------------|------------|------------|------------|----------------------------|--------------------------------------|----------------------------------|
| 75/63                                  | RD07506317         | 146       | 68         | 60         | 4,6        | 3,9        | 0,17                       | PE 100-RC                            | 50                               |
| 90/63                                  | RD09006317         | 168       | 74         | 63         | 5,6        | 3,9        | 0,24                       | PE 100-RC                            | 30                               |
| 90/75                                  | RD09007517         | 160       | 75         | 63         | 5,6        | 4,6        | 0,26                       | PE 100-RC                            | 30                               |
| 110/63                                 | RD11006317         | 176       | 80         | 64         | 6,8        | 3,9        | 0,36                       | PE 100-RC                            | 24                               |
| 110/75                                 | RD11007517         | 170       | 82         | 64         | 6,8        | 4,6        | 0,35                       | PE 100-RC                            | 20                               |
| 110/90                                 | RD11009017         | 173       | 81         | 71         | 6,8        | 5,6        | 0,43                       | PE 100-RC                            | 20                               |
| 125/63                                 | RD12506317         | 200       | 90         | 68         | 7,4        | 3,8        | 0,45                       | PE 100-RC                            | -                                |
| 125/90                                 | RD12509017         | 200       | 90         | 81         | 7,4        | 5,4        | 0,46                       | PE 100-RC                            | -                                |
| 125/110                                | RD12511017         | 200       | 91         | 90         | 7,4        | 6,6        | 0,53                       | PE 100-RC                            | -                                |
| 140/90                                 | RD14009017         | 235       | 112        | 86         | 8,3        | 5,4        | 0,64                       | PE 100-RC                            | -                                |
| 140/110                                | RD14011017         | 237       | 114        | 91         | 8,3        | 6,6        | 0,70                       | PE 100-RC                            | -                                |
| 140/125                                | RD14012517         | 235       | 117        | 96         | 8,3        | 7,4        | 0,74                       | PE 100-RC                            | -                                |
| 160/90                                 | RD16009017         | 254       | 109        | 84         | 9,5        | 5,4        | 0,83                       | PE 100-RC                            | -                                |
| 160/110                                | RD16011017         | 254       | 110        | 89         | 9,5        | 6,6        | 0,89                       | PE 100-RC                            | -                                |
| 160/125                                | RD16012517         | 254       | 110        | 95         | 9,5        | 7,4        | 0,93                       | PE 100-RC                            | -                                |
| 160/140                                | RD16014017         | 254       | 110        | 106        | 9,5        | 8,3        | 1,00                       | PE 100-RC                            | -                                |
| 180/110                                | RD18011017         | 275       | 124        | 93         | 10,7       | 6,6        | 1,19                       | PE 100-RC                            | -                                |
| 180/125                                | RD18012517         | 250       | 105        | 87         | 10,7       | 7,4        | 1,17                       | PE 100-RC                            | -                                |
| 180/140                                | RD18014017         | 277       | 123        | 114        | 10,7       | 8,3        | 1,33                       | PE 100-RC                            | -                                |
| 180/160                                | RD18016017         | 279       | 126        | 125        | 10,7       | 9,5        | 1,43                       | PE 100-RC                            | -                                |
| 200/160                                | RD20016017         | 278       | 122        | 124        | 11,9       | 9,5        | 1,69                       | PE 100-RC                            | -                                |
| 200/180                                | RD20018017         | 279       | 126        | 120        | 11,9       | 10,7       | 1,79                       | PE 100-RC                            | -                                |
| 225/160                                | RD22516017         | 295       | 134        | 123        | 13,4       | 9,5        | 2,14                       | PE 100-RC                            | -                                |
| 225/180                                | RD22518017         | 275       | 125        | 118        | 13,4       | 10,7       | 2,24                       | PE 100-RC                            | -                                |
| 225/200                                | RD22520017         | 272       | 126        | 120        | 13,4       | 11,9       | 2,26                       | PE 100-RC                            | -                                |
| 250/160                                | RD25016017         | 308       | 151        | 98         | 14,8       | 9,5        | 2,88                       | PE 100-RC                            | -                                |
| 250/180                                | RD25018017         | 316       | 153        | 105        | 14,8       | 10,7       | 2,99                       | PE 100-RC                            | -                                |
| 250/200                                | RD25020017         | 325       | 154        | 113        | 14,8       | 11,9       | 3,25                       | PE 100-RC                            | -                                |
| 250/225                                | RD25022517         | 330       | 155        | 122        | 14,8       | 13,4       | 3,70                       | PE 100-RC                            | -                                |
| 280/200                                | RD28020017         | 330       | 142        | 116        | 16,6       | 11,9       | 3,94                       | PE 100-RC                            | -                                |
| 280/225                                | RD28022517         | 335       | 140        | 124        | 16,6       | 13,4       | 4,08                       | PE 100-RC                            | -                                |
| 280/250                                | RD28025017         | 340       | 139        | 134        | 16,6       | 14,8       | 4,45                       | PE 100-RC                            | -                                |
| 315/225                                | RD31522517         | 371       | 152        | 125        | 18,7       | 13,4       | 5,42                       | PE 100-RC                            | -                                |
| 315/250                                | RD31525017         | 367       | 151        | 133        | 18,7       | 14,8       | 5,72                       | PE 100-RC                            | -                                |
| 315/280                                | RD31528017         | 369       | 150        | 140        | 18,7       | 16,6       | 5,98                       | PE 100-RC                            | -                                |