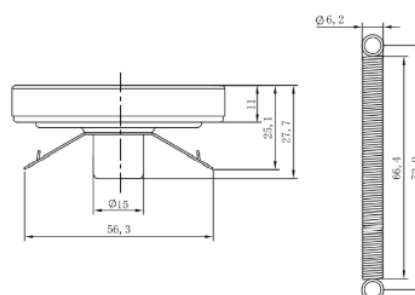
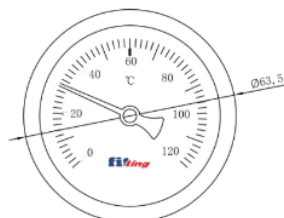
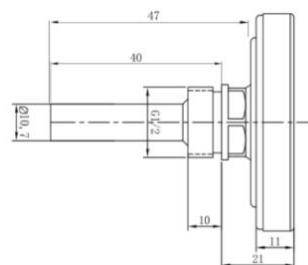
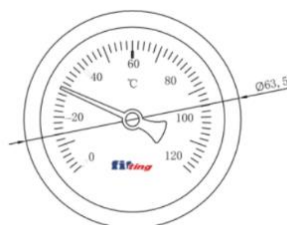


# KARTA KATALOGOWA

Termometr bimetaliczny (axialny, przylgowy) Art. TB



## Parametry techniczne:

zakres wskazań	0°C -120°C
materiały	przyłącze: mosiądz CW612N obudowa: stal ocynkowana pokrywa: szkło sprężyna: stal
klasa dokładności	2,0
cechy identyfikacyjne	logo „FIT” na tarczy

## Wymiary w mm. Gwinty przyłączeniowe zgodnie z PN-EN ISO 228-1:2005

symbol	średnica tarczy [mm]	gwint	średnica trzpienia [mm]	pakowanie [szt.]
TB-A.63.0-120	63,5	G 1/2"	10,7	100/1
TB-P.63.0-120	63,5	-	15	250/1

Zastrzega się prawo do zmian materiałowych i konstrukcyjnych.