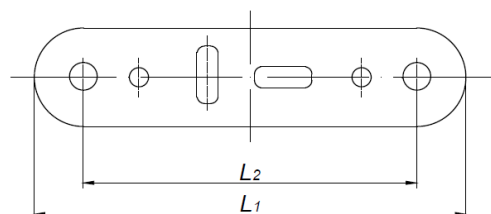
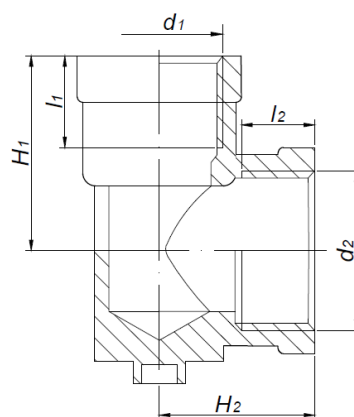


KARTA KATALOGOWA

Łącznik instalacyjny mosiężny – Kolano GW GW na listwie Art. SF55L



Parametry techniczne:

maksymalne ciśnienie robocze	1,6 MPa
maksymalna temperatura	+115°C
minimalna temperatura	-10°C
materiały	kształtki: mosiądz CW617N-4MS listwa: stal węglowa
cechy identyfikacyjne	trwale naniesiony znak „FIT”

Wymiary w mm. Gwinty przyłączeniowe zgodnie z PN-EN ISO 228-1:2005

symbol	rozmiar	d ₁	d ₂	l ₁	l ₂	H ₁	H ₂	L ₁	L ₂	pakowanie [szt.]
SF55L-1/2-100	1/2"x100	G 1/2"	G 1/2"	11,5	12,1	23	22,6	125	100	120/12
SF55L-1/2-150	1/2"x150	G 1/2"	G 1/2"	11,5	12,1	23	22,6	180	150	100/10

Zastrzega się prawo do zmian materiałowych i konstrukcyjnych.