



W TYM NUMERZE:



Z ŻYCIA GIK

2 II Giełda Towarowa **Grupy Instal-Konsorcjum**

EKSPERT RADZI

3 Instaluj bezpiecznie towary marki **concept, QIK i Viteco**

PROMOCJE DLA INSTALATORÓW

4 Akcje w programie **PIK** na rok 2019

5 **Junkers-Bosch**: Zyskaj, kupując centralę wentylacyjną z pilotem + pompę ciepła

TECHNIKA GRZEWCZA

6 **Flowair** – nagrzewnice wodne LEO z etykietą jakości

7 **Saunier Duval** – nowe pompy ciepła GeniaAir Split

TECHNIKA INSTALACYJNA

9 **QIK** – nowości w ofercie

11 Program narzędziowy **QIK** z technologią Bluetooth

12 **Viteco** – odkurzacze centralne do zabudowy Wolly-2

14 Nowości w ofercie **concept by Womix**

15 Nowy hydrofor **Grundfos SCALA2**

16 Nowe narzędzia od **Ridgid**

17 Bezpieczne i higieniczne złączki lutowane **Sanha** do instalacji gazów medycznych

18 Nowe cenniki

PIERWSZE W POLSCE KONSORCJUM HURTOWNI INSTALACYJNYCH

instal konsorcjum

HurtowniInstalacyjne.pl



BIULETYN

WIOSNA 2019

Saunier Duval
Zawsze po Twojej stronie

NOWOŚĆ

GeniaAir Split
System powietrznej pompy ciepła

Made in France

CIEPŁYCH... RODZINNYCH... RADOSNYCH...

ŚWIĄT WIELKANOCNYCH

ŻYCZY **instal konsorcjum**



II Giełda Towarowa Grupy Instal-Konsorcjum



Z ogromną przyjemnością zapraszamy Państwa na II Giełdę Towarową Grupy Instal-Konsorcjum, która odbędzie się w dniach: 4-6 września 2019 r. w Hali EXPO w Łodzi.

Monika Wiercińska, www.gieldatowarowa.ik.pl

Giełda Towarowa Grupy Instal-Konsorcjum to ogólnopolska impreza sprzedażowa, którą kierujemy do Klientów hurtowni Instal-Konsorcjum.

Celem tego wydarzenia jest przede wszystkim stworzenie bardzo konkurencyjnych warunków zakupowych dla firm instalacyjnych. Na tym jednak nie kończy się atrakcyjność tego miejsca.

Na uczestników tego wydarzenia czekają:

- czołowi producenci i dystrybutorzy towarów techniki grzewczej, instalacyjnej i sanitarnej oraz odnawialnych źródeł energii (OZE) z bardzo atrakcyjnymi warunkami zakupowymi,
- wystawcy, którzy specjalnie na dzień trwania Giełdy zaplanowali premiery swoich nowości,
- eksperci z bogatą ofertą szkoleniową, która pozwoli poszerzyć wiedzę i zdobyć nowe kwalifikacje,
- liczne atrakcje artystyczne i kulinarne, cenne nagrody, ciekawe konkursy.

Giełda Towarowa Grupy Instal-Konsorcjum to profesjonalna platforma dla specjalistów, prestiżowe miejsce spotkań przedstawicieli producentów urządzeń grzewczo-instalacyjno-sanitarnych, Konsorcjantów, a przede wszystkim doświadczonych Instalatorów.

Przygotowania do Giełdy ruszyły już w pełni. Jako Organizatorzy tej imprezy dokładamy wszelkich starań, aby druga Giełda Towarowa GIK odniosła jeszcze większy sukces niż jej pierwsza edycja. W przypadku chęci udziału w Giełdzie, prosimy o kontakt z wybranym Konsorcjantem, gdyż wymagana jest wcześniejsza rejestracja.

Aktualne informacje na temat Giełdy znajdą Państwo na stronie: www.gieldatowarowa.ik.pl.

Zapraszamy do Łodzi we wrześniu 2019 r.
Zespół Instal-Konsorcjum



Dla każdego uczestnika Giełdy markowy plecak 4F w prezencie!



II Giełda Towarowa Grupy Instal-Konsorcjum w liczbach:



ponad 2900 uczestników



ponad 100 dostawców



ponad 200 ofert specjalnych



4000 m² powierzchni



promocja dla instalatorów za 2 pompy Nimbus Split kocioł Clas ONE

o wartości katalogowej 7999 zł netto



za 2 pompy do cw i cwu Nimbus Split: 3800 pkt
3800 pkt → kocioł Clas ONE
za 1 pompę Nimbus Split: 1900 pkt
1900 pkt → 950 zł przelewu na kartę



Czas trwania promocji: 07.03 - 30.06 2019
Zobacz jakie to proste!
Rejestrujesz od 07 marca do 30 czerwca 2019 r. na myariston.pl kody z naklejek pomp ciepła i otrzymujesz za każdy z nich, aż 1 900 punktów w Programie.
Punkty zamieniasz na przelewy lub inne nagrody np. Clas ONE za 3800 punktów.
W promocji biorą udział pompy zakupione oraz zarejestrowane na myariston.pl w czasie trwania promocji.
myARISTON www.myariston.pl
Infolinia MY ARISTON: 61 8250 785 (koszt połączenia według taryfy operatora)
organizator: MPL Verbum SA ul. Szelągowska 45A, 61-626 Poznań
Regulamin promocji dostępny na www.myariston.pl lub w siedzibie firmy

URZĄDZENIA NIMBUS SPLIT OBJĘTE PROMOCJĄ

3300918 - NIMBUS FLEX 40 S	3300927 - NIMBUS COMPACT 50 S
3300919 - NIMBUS FLEX 50 S	3300928 - NIMBUS COMPACT 70 S
3300920 - NIMBUS FLEX 70 S	3300929 - NIMBUS COMPACT 70 S T
3300921 - NIMBUS FLEX 70 S T	3300930 - NIMBUS PLUS 40 S
3300922 - NIMBUS FLEX 90 S T	3300931 - NIMBUS PLUS 50 S
3300923 - NIMBUS FLEX 110 S T	3300932 - NIMBUS PLUS 70 S
3300924 - NIMBUS FLEX 90 S T - 300	3300933 - NIMBUS PLUS 70 S T
3300925 - NIMBUS FLEX 110 S T - 300	3300934 - NIMBUS PLUS 90 S T
3300926 - NIMBUS COMPACT 40 S	3300935 - NIMBUS PLUS 110 S T

Partner

instal • konsorcjum



Akcje w programie PIK ważne
od 02.01.2019 do 15.12.2019

2019

Za każde 100 zł netto wydane na zakup

Produkty QIK 15 PIK	Produkty VITECO 15 PIK	Produkty CONCEPT (cały asortyment) 10 PIK	Produkty FERRO (z wyłączeniem grzejników, wodomierzy i PEX) 6 PIK	Produkty GIACOMINI 6 PIK
Produkty THERMAFLEX 6 PIK	Produkty WILO (pompy z oferty miesiąca) 6 PIK	Produkty AEROVAC i AEG 5 PIK	Produkty BMETERS 5 PIK	Produkty BOSCH ELEKTRONARZĘDZIA 5 PIK
Produkty FITTING 5 PIK	Produkty GAZEX 5 PIK	Produkty IMMERGAS 5 PIK	Produkty INSTAL-PROJEKT 5 PIK	Produkty MC ALPINE 5 PIK
Produkty NMC 5 PIK	Produkty PURMO (grzejniki dekoracyjne i gładkie)* 5 PIK	Produkty RIDGID 5 PIK	Produkty RUMET 5 PIK	Produkty SALUS CONTROLS 5 PIK
Produkty SFA 5 PIK	Produkty UNIPAK 5 PIK	Produkty VALVEX 5 PIK	Produkty WOLF 5 PIK	Produkty GORGIEL 4 PIK
Produkty ARISTON 3 PIK	Produkty BERETTA 3 PIK	Produkty DE DIETRICH (kotły i pakiety z kotłem MCX) 3 PIK	Produkty GRUNDFOS 3 PIK	Produkty HERZ 3 PIK
Produkty JEREMIAS 3 PIK	Produkty KERMI 3 PIK	Produkty SAUNIER DUVAL** i VAILLANT 3 PIK	Produkty AFRISO 2 PIK	Produkty JUNKERS BOSCH 2 PIK
Produkty ARMATURA i GAVIA 1 PIK	Produkty COMAP 1 PIK	Produkty FLOWAIR 1 PIK	Produkty SANHA 1 PIK	Produkty TERMET 1 PIK

Aktualne akcje i Katalog Nagród dostępne na stronie partner.ik.pl


* grzejniki dekoracyjne i gładkie: Kos, Faro, Tinos, Paros, Arran, Vertical, Delta, Plan, Ramo
** pompy ciepła GeniaAir Split

Junkers-Bosch: Zyskaj, kupując centralę wentylacyjną z pilotem + pompę ciepła



Zasady sprzedaży premiowej*:

1. Program skierowany jest do wszystkich Instalatorów montujących urządzenia Junkers-Bosch.
2. Aby otrzymać nagrodę w postaci kamery termowizyjnej Bosch GTC 400C Professional lub lasera obrotowego Bosch GRL 500 HV+LR50 Professional lub młota udarowo-obrotowego Bosch z uchwytem SDS-max GBH 12-52 DV Professional, należy kupić, w okresie trwania akcji, czyli **od 1 marca do 30 listopada 2019 r.**, jeden z trzech pakietów składających się z 1 szt. centrali wentylacyjnej Bosch Vent 5000 C i 1 szt. pilota sterującego RCV:
 - 8 734 100 628 – Pakiet Bosch Vent 5000 C HR 140 W i RCV – cena 10 455 PLN netto
 - 8 734 100 629 – Pakiet Bosch Vent 5000 C HR 230 W i RCV – cena 11 727 PLN netto
 - 8 734 100 630 – Pakiet Bosch Vent 5000 C HR 350 W i RCV – cena 14 383 PLN netto
 oraz jedną z wymienionych pomp ciepła: Bosch Compress 7000i AW lub Bosch Compress 3000 AWS lub Bosch Compress 6000 LW/LWM.
3. Weryfikacja zakupu urządzeń odbywa się na podstawie faktur wystawionych przez Autoryzowanych Partnerów Handlowych Junkers-Bosch. Data sprzedaży na fakturze powinna przypadać w czasie trwania Programu.
4. Kopie faktur poświadczających zakup urządzenia należy przekazać Przedstawicielowi Handlowemu Junkers-Bosch najpóźniej do dnia 30 listopada 2019 i poinformować go o wyborze towaru premiowego.
5. Niezależnie każda zainstalowana pompa ciepła Bosch do c.o. oraz centrala wentylacyjna z odzyskiem ciepła premiowana jest w Programie Partnerskim Junkers-Bosch.



Pompa ciepła Bosch + **Bosch Vent 5000 C z pilotem RCV**

Jedno z 3 elektronarzędzi do wyboru

oszczędność + elektronarzędzie

Program Partnerski do **480** punktów JUNKERS-BOSCH

c.d. >

Nagrzewnice wodne LEO z etykietą jakości



Czy bezpieczne inwestycje w ogóle istnieją? Czy można zminimalizować ryzyko inwestycyjne, które leży po stronie inwestora? W jaki sposób wspomóc inwestora w podejmowaniu właściwych decyzji? I czym się kierować?

Grzegorz Perestaj, www.flowair.pl

Te pytania – w imieniu instalatora – zadała sobie firma FLOWAIR, producent nagrzewnic powietrza. Pracownicy firmy zwrócili uwagę, że klienci, szukając nagrzewnic powietrza, nie są w stanie jednoznacznie porównać ich podstawowych parametrów technicznych w celu wybrania najkorzystniejszej oferty. Wiedząc, że w praktyce wielu producentów w branży HVAC podaje moc grzewczą, zasięg strumienia powietrza czy hałas oferowanych nagrzewnic powietrza dla różnych warunków brzegowych, nie pokazując przy tym kompletnych danych, firma FLOWAIR zwróciła uwagę na brak standaryzacji i uregulowań prawnych.

*Chcemy ułatwić życie naszym Klientom – podkreśla Grzegorz Perestaj, szef zespołu Badań i Rozwoju firmy FLOWAIR. – Dlatego postanowiliśmy wdrożyć nowy standard w branży HVAC i jako pierwsi **wprowadzamy etykiety produktowe do typoszeregu nagrzewnic wodnych LEO**. Dziś najważniejsze powinno być rzetelne i jasne przedstawienie parametrów technicznych urządzeń. Etykieta pokazuje rzeczywistą moc danego urządzenia, zasięg strumienia powietrza, hałas.*

Firma FLOWAIR poszła o krok dalej. Jako członek europejskiego Stowarzyszenia Eurovent pracuje obecnie nad powołaniem grupy roboczej do przygotowania i wdrożenia klarownych wytycznych w zakresie informowania o parametrach wodnych nagrzewnic powietrza. Za podjęciem tej inicjatywy przemawia przede wszystkim chęć ujednoczenia sposobu podawania parametrów wodnych nagrzewnic powietrza. To z kolei umożliwi klientom łatwe, szybkie i obiektywne porównanie urządzeń różnych producentów i wybranie produktu spełniającego ich oczekiwania.

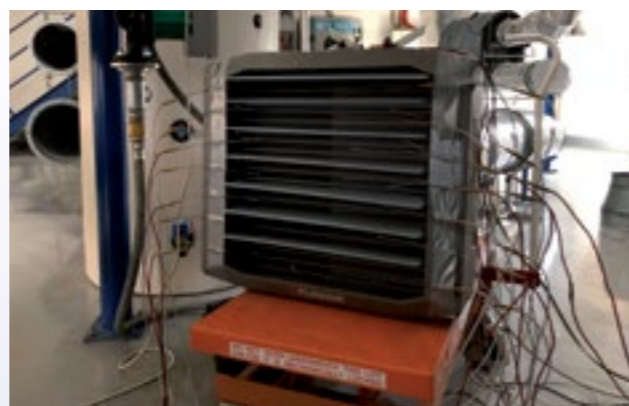
Produktami objętymi etykietą zostały nagrzewnice powietrza z nowego typoszeregu LEO, w których zmieniony wentylator pozwolił na zoptymalizowanie wydajności na poszczególnych biegach. Klienci zyskali do wyboru 3 wielkości urządzeń,



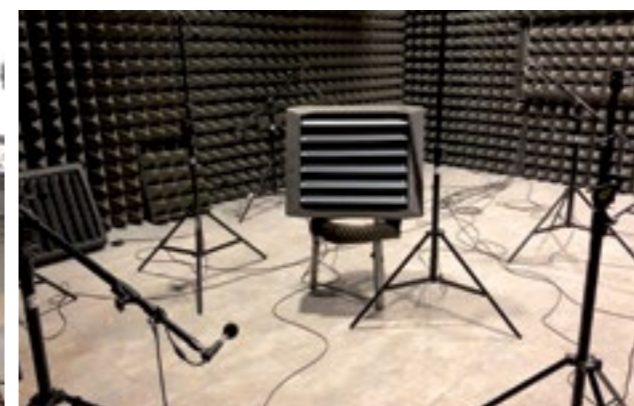
8 mocy grzewczych i aż 3 warianty obudowy. Wszystkie nagrzewnice wodne LEO zostały przebadane przez niezależne, międzynarodowe, akredytowane laboratorium badawcze.

Podsumowując, firma FLOWAIR zdecydowała się z jednej strony na wprowadzenie etykiety jakościowej na produkty w celu rzetelnego potwierdzenia parametrów technicznych urządzeń i standaryzacji danych w swojej ofercie. Z drugiej strony, jako świadomy producent i członek Stowarzyszenia Eurovent, chce zadbać o uregulowania prawne, które pomogą klientom w wyborze najlepszego rozwiązania, zapewniając obligatoryjne dla całej branży przedstawianie parametrów określonych przy realnych warunkach brzegowych i kluczowych do prawidłowego i świadomego doboru: począwszy od mocy urządzenia, przez zasięgi strumienia powietrza, aż po poziom hałasu.

Tak szerokie podejście FLOWAIR do wypracowania standardu w branży stanie się gwarancją dla wszystkich osób zaangażowanych w inwestycję budowlaną i w znacznej mierze wyeliminuje ryzyko inwestycyjne. Wprowadzenie jednolitej praktyki podawania danych to standard w wielu branżach, który w perspektywie lat skutkuje wzmocnieniem uczciwej konkurencji i satysfakcją klienta. ■



Badanie mocy grzewczej



Badanie poziomu ciśnienia akustycznego



Badanie wydajności nagrzewnicy

Nowe pompy ciepła GeniaAir Split

Niezawodność, trwałość, oszczędność



Rosnące koszty energii oraz polityka klimatyczna UE powodują, że urządzenia zrównoważonego ogrzewania stają się znacznie bardziej popularne niż urządzenia tradycyjne. System grzewczy z pompą ciepła GeniaAir Split opracowany przez Saunier Duval charakteryzuje się wysoką jakością opartą na sprawdzonych procesach projektowych i wykonawczych. Pompa ciepła jest produkowana we Francji, włącznie z obiegiem czynnika chłodniczego. 100% produktów badane jest na linii produkcyjnej.

Jerzy Perges, www.saunierduval.pl

GeniaAir Split jest pompą ciepła o konstrukcji „refrigerant-split”, tj. z dzielonym obiegiem chłodniczym, w której większość elementów obiegu czynnika chłodniczego znajduje się w jednostce zewnętrznej. Tylko wymiennik ciepła skraplacza jest umieszczony w oddzielnej jednostce wewnętrznej w obrębie budynku. Oba główne moduły są połączone ze sobą rurami z czynnikiem chłodniczym. Za dostarczanie ciepła do budynku przede wszystkim odpowiada pompa ciepła. Elektryczne grzałki pomocnicze w jednostkach wewnętrznych wspierają pompy ciepła w zależności od układu i konfiguracji systemu. W ciepłe dni pompa ciepła może służyć do chłodzenia budynku. Również ciepła woda użytkowa może być przygotowywana przez pompę ciepła.

Komfort użytkowania

- Niskie koszty zakupu
- Niskie zużycie energii i koszty użytkowania
- Łatwość użytkowania
- Cicha praca 32dB(A) w odległości 5m
- Ponad 200 litrów gorącej wody dziennie
- COP do 5,0 (A7/ W35) A++ dla c.o., A dla c.w.u.



Komfort użytkowania

- Niskie koszty zakupu
- Niskie zużycie energii i koszty użytkowania
- Łatwość użytkowania
- Cicha praca 32dB(A) w odległości 5m
- Ponad 200 litrów gorącej wody dziennie
- COP do 5,0 (A7/ W35) A++ dla c.o., A dla c.w.u.




c.d. >

Nowe pompy ciepła GeniaAir Split

Niezawodność, trwałość, oszczędność – c.d.





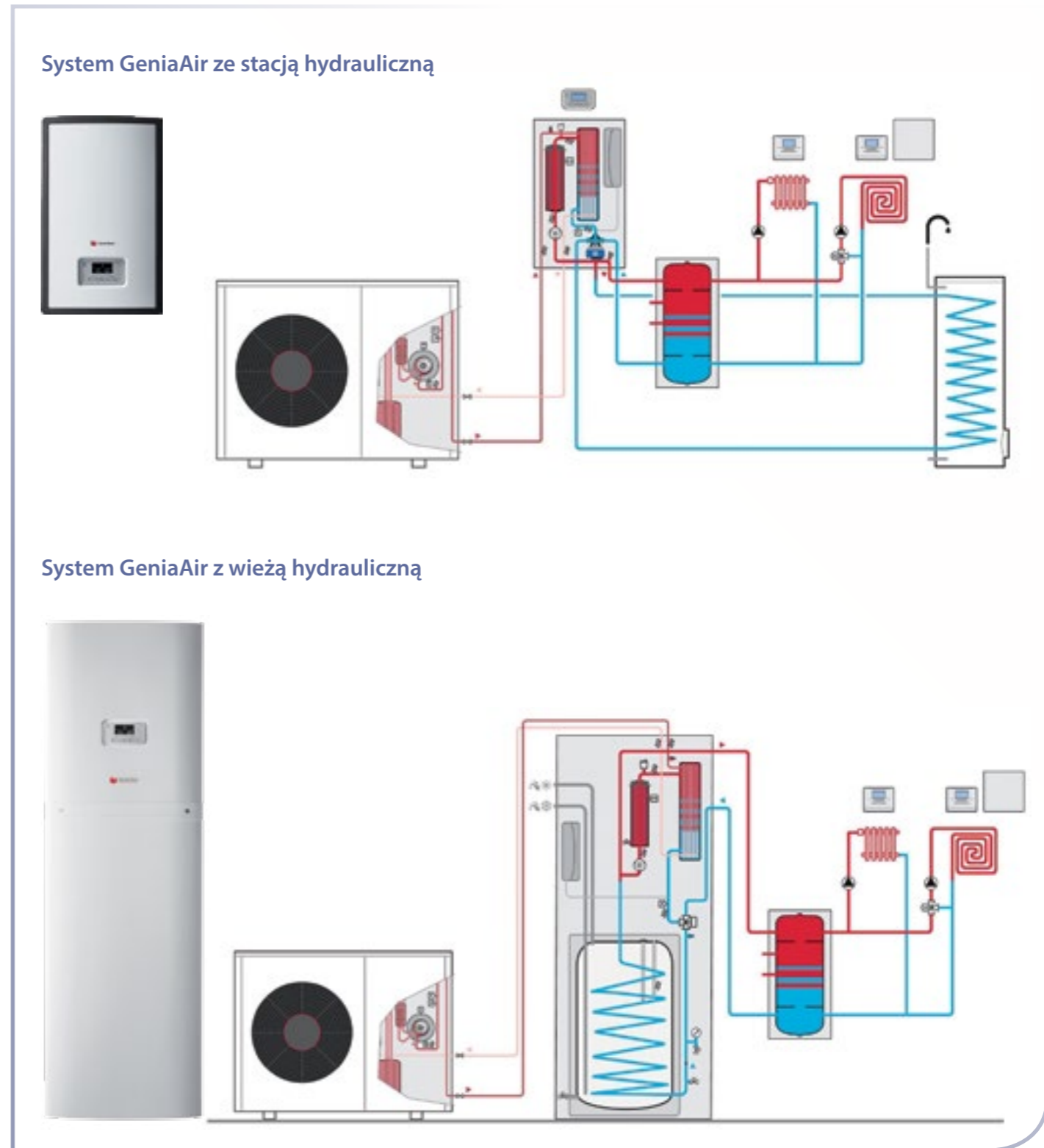
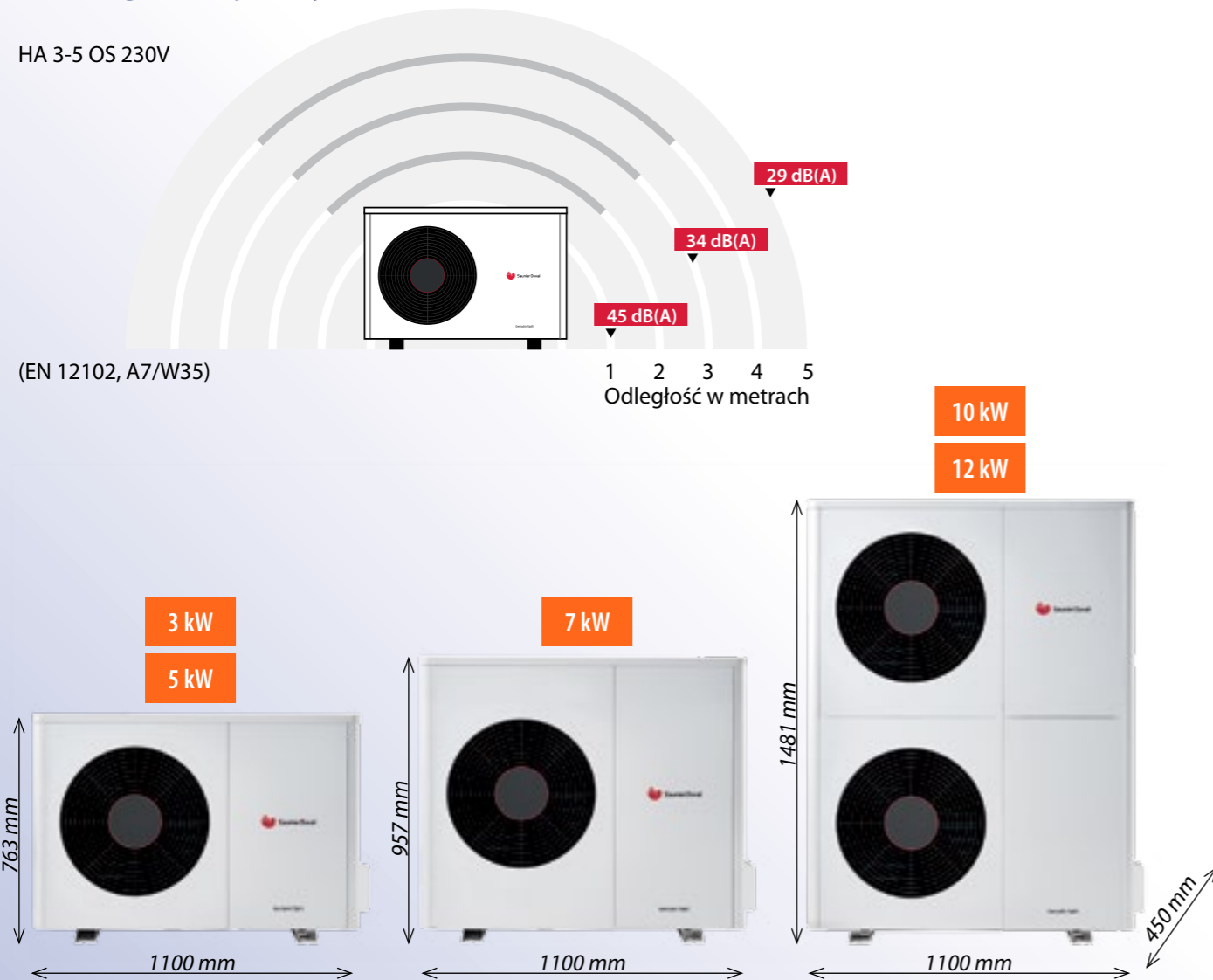
MiPro – pogodowy regulator systemowy

Pogodowy regulator systemowy dla jednego obiegu grzewczego bez mieszania, wyposażony w sensor temperatury zewnętrznej, wbudowany czujnik temperatury wewnętrznej, adaptacyjną krzywą grzewczą, programator tygodniowy, programy czasowe dla c.o., c.w.u. i cyrkulacji. Możliwość rozbudowy o dodatkowe strefy grzewcze po zastosowaniu jednego z modułów rozszerzających:

- RED-3 (moduł mieszaczowo-solarny dla maks. 2 obiegów z mieszaczem),
- RED-5 (moduł mieszaczowo-solarny dla maks. 3 mieszaczy).

Technologia, której nie słychać

HA 3-5 OS 230V



QIK – nowości w ofercie



System instalacyjny QIK wciąż się rozwija: tegorocznymi nowościami są złączki zgrzewane QIK PE-RT II oraz złączki zaprasowywane QIK PPSU. Nowe typy szeregi posiadają szereg zalet – stanowią alternatywę dla złączek mosiężnych zaprasowywanych.

Andrzej Zielonka, www.qik.pl

System instalacyjny QIK składa się głównie z rur wielowarstwowych i mosiężnych złączek zaprasowywanych w zakresie średnic 16–110 mm. Rok 2019 przynosi znaczące rozszerzenie asortymentu złączek. Od niedawna w ofercie QIK dostępne są 2 nowe typy szeregi:

- złączki zaprasowywane QIK PPSU,
- złączki zgrzewane QIK PE-RT II.

Złączki zaprasowywane QIK PPSU

W ofercie systemu instalacyjnego QIK pojawiły się złączki zaprasowywane wykonane z nowoczesnego i wysoko wytrzymałego tworzywa polisulfon fenylenu, popularnie nazywanego PPSU. Złączki te charakteryzują się odpornością na procesy starzenia, co gwarantuje wieloletnią bezawaryjną pracę całego systemu. W aktualnie dostępnej ofercie znajdują się złączki w zakresie

średnic 16–40 mm. Są one alternatywą dla złączek zaprasowywanych mosiężnych, a do ich najważniejszych zalet możemy zaliczyć:

- 10-letni okres gwarancji,
- możliwość zaprasowywania trzema standardowymi profilami szczęk – TH, U, H,
- wysoką wytrzymałość na ciśnienie i temperaturę, co gwarantuje bezawaryjny okres eksploatacji instalacji,
- dopuszczenie stosowania do wody pitnej, potwierdzone atestem higienicznym PZH,
- izolację akustyczną i elektryczną instalacji dzięki wykorzystaniu kształtek PPSU,
- izolację termiczną, znacznie lepszą w porównaniu do złączek mosiężnych.

Asortyment oraz specyfikacja techniczna złączek zaprasowywanych QIK PPSU dostępne są w hurtowniach Grupy Instal-Konsorcjum.



c.d. >

QIK – nowości w ofercie – c.d.



Złączki zgrzewane QIK PE-RT II

Złączki wykonane są dokładnie z takiego samego materiału jak rury wielowarstwowe QIK – polietylenu PE-RT II. Proces zgrzewania z użyciem profesjonalnych zgrzewarek umożliwia osiągnięcie doskonałego, jednorodnego połączenia rury i złączki. Ponadto ich budowa i kształt zostały opatentowane.

Dzięki optymalizacji procesu produkcyjnego oraz zastosowaniu nowego tworzywa udało się obniżyć koszt jednostkowy złączek zgrzewanych, które w porównaniu do złączek mosiężnych mogą być nawet do 40% tańsze! Warto również zaznaczyć, że dzięki wykorzystaniu polietylenu PE-RT II w procesie produkcji złączki zmniejsza się całościowa waga instalacji, co zapewnia większy komfort pracy instalatora.

Złączki zgrzewane oferowane są w zakresie średnic 16-75 mm, posiadają one pełne dopuszczenia na rynek polski: Krajową Deklarację Właściwości Użytkowych oraz Atest Państwowego Zakładu Higieny. Złączkom towarzyszą niezbędne narzędzia: zgrzewarki oraz kamienie dedykowane do złączek QIK PE-RT II.

Jednorodne zgrzewane połączenie gwarantuje wyjątkową szczelność i wytrzymałość mechaniczną instalacji, czego potwierdzeniem jest udzielenie **10-letniej gwarancji** na instalacje wykonane przy użyciu złączek zgrzewanych QIK PE-RT II. Z powodzeniem można je stosować w między innymi w instalacjach grzewczych, instalacjach zimnej i ciepłej wody użytkowej. ■



Odkurzacze centralne do zabudowy

viteco
NATURAL ENERGY SYSTEMS

wolly 2

SISTEM-AIR
By TecnoPlus



Dzięki rewolucyjnej konstrukcji, która pozwala na ukrycie odkurzacza centralnego w ścianie, odkurzacz Wolly-2 znajduje zastosowanie w mieszkaniach i apartamentach, umożliwiając łatwe sprzątanie. Z uwagi na wyrzut powietrza na zewnątrz, nie ma też obaw o recyrkulację powietrza, w którym znajdują się roztocza, będące silnymi alergenami. Powietrze, którym oddychamy jest czyste, wolne od najmniejszych drobin pyłów i alergenów.

Jerzy Perges, www.viteco.pl

Niech Twoje mieszkanie będzie najzdrowszym miejscem do życia

Odkurzacze centralne mają większą wydajność i podciśnienie niż urządzenia przenośne, dzięki czemu, przy ich wykorzystaniu sprzątanie przebiega szybciej, łatwiej i jest dokładniejsze. Jest to zasługą zastosowania większych i mocniejszych silników, obecnie niespotykanych już w odkurzacach przenośnych, w których to regulacje europejskie wymusiły zmniejszenie mocy i w efekcie wydajności.

Łatwy montaż

Instalacja centralnego odkurzania w mieszkaniu nie jest rozległą, nie zajmuje wiele czasu i jest łatwa do wykonania. W czasie budowy wystarczy tylko zamontować niedrogą obudowę jednostki centralnej (nr katalogowy: V1D8-7102.1), do której należy doprowadzić standardową instalację centralnego odkurzania.



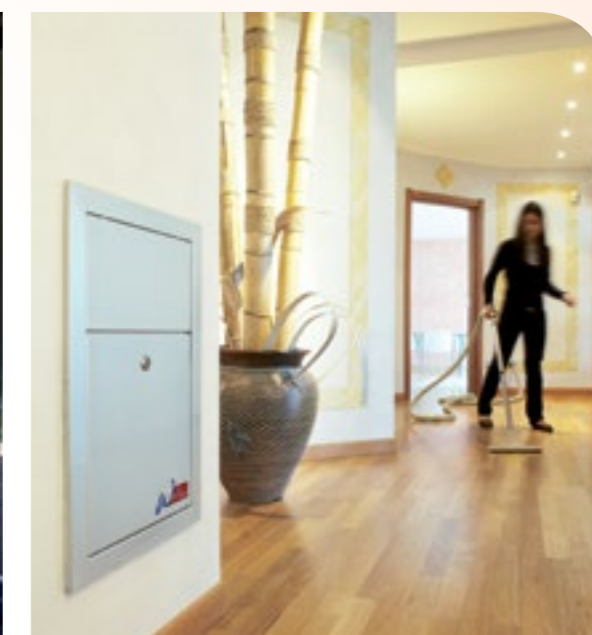
Tak przygotowane mieszkanie może być bardzo łatwo w przyszłości wyposażone w odpowiednią jednostkę centralną.

Odkurzacz centralny Wolly-2 przeznaczony jest do montażu w mieszkaniach i apartamentach

Konstrukcja odkurzacza pozwala na jego ukrycie w ścianie, dzięki czemu nie zajmuje tak cennej powierzchni mieszkalnej.

W połączeniu z automatycznymi szufelkami oraz unikalnym systemem chowania węża w ścianie, odkurzacz pozostaje niewidoczny dla domowników, a wąż giętki czeka dyskretnie za gniazdem ssawnym na rozpoczęcie sprzątania. Zasysane w czasie odkurzania powietrze, po przefiltrowaniu w jednostce centralnej zostaje wydmuchane na zewnątrz mieszkania, na przykład na balkon lub taras. Po zakończeniu sprzątania podciśnienie z odkurzacza wciąga wąż ssawny z powrotem do gniazda. Szybko, czysto i schludnie.

Jednostka centralna przystosowana jest do obsługi przez jednego użytkownika. Zaleca się, aby doboru jednostki centralnej dokonać na podstawie całkowitej powierzchni sprzątania. Instalacje należy wykonywać przy użyciu standardowej rury instalacyjnej 2" (50 mm).



Montaż podtynkowy



Montaż natynkowy

c.d. >

Odkurzacze centralne do zabudowy – c.d.






Filtracja: worek papierowy i filtr poliesterowy



Łagodny start



Zestaw do sprzątania w komplecie



Przeznaczony do budownictwa wielorodzinnego



Znak bezpieczeństwa: CE



Stopień ochrony: IP 44



Klasa izolacyjności: II



Maksymalna liczba użytkowników: 1

Wąż chowany w ścianie
Nie trzeba już nosić węża do odkurzacza centralnego. Wystarczy wyciągnąć go z gniazda ssawnego, posprzątać, nawet w odległości do 15 metrów, a po sprzątaniu... jednostka centralna wciągnie go z powrotem do gniazda w ścianie. System jest tym bardziej przydatny, im mniejsze jest mieszkanie lub apartament, w którym jest montowany, gdyż w małym domu każde miejsce jest na wagę złota. Po co nosić wąż do odkurzacza, skoro może być schowany w ścianie, czekając na swoją kolej przy sprzątaniu?

Automatyczna szufelka
Wystarczy podmieść pod nią zanieczyszczenia, by powędrowały do jednostki centralnej. Nigdy więcej zamiatania pod dywan!

Obudowa odkurzacza
Obudowa jednostki centralnej Wolly-2, ocieplona jest wysokiej jakości styropianem, który działa jako izolacja cieplna, akustyczna i antywibracyjna. Pozwala to na skuteczne wytłumienie hałasu generowanego przez odkurzacza. Właściwości izolacyjne obudowy Wolly-2 potwierdzone zostały stosownym certyfikatem.



Model	Wolly-2 150	Wolly-2 300
Nr katalogowy	V1D8V-8201.0	V1D8V-8201.1
Powierzchnia sprzątania [m ²]	150	300
Zasilanie [V]	230	230
Częstotliwość [Hz]	50	50
Moc elektryczna [kW]	1,25	1,35
Natężenie prądu [A]	5,0	5,5
Napięcie sterujące [V]	12	12
Maksymalny przepływ powietrza [m ³ /h]	200	234
Powierzchnia filtra [cm ²]	2840	2840
Pojemność zbiornika na kurz [l]	12	12
Masa [kg]	9	9
Szerokość [mm]	430	430
Wysokość [mm]	630	630
Głębokość [mm]	187	187
Średnica przewodu ssawnego [Ø mm]	50	50
Średnica przewodu wydechowego [Ø mm]	50	50
Poziom hałasu DB(a) [dB (A)]	70	

Parametry	Wolly-2 150	Wolly-2 300
Moc elektryczna [W]	1250	1350
Przepływ powietrza [m ³ /h]	200	234
Podciśnienie [mbar]	274	276
Wykonanie filtra	Filtr workowy + filtr kartridżowy	
Powierzchnia filtracji [cm ²]	2840	
Pojemność zbiornika na kurz [l]	12	
Maksymalna długość przewodu magistralnego [m]	30	40
Orientacyjna powierzchnia sprzątania [m ²]	150	300
Poziom hałasu [dB]	70	
Typ silnika	przelotowy	
Maksymalna liczba gniazd	4	7
Gwarancja	5 lat	

Nowości w ofercie concept by Womix

concept

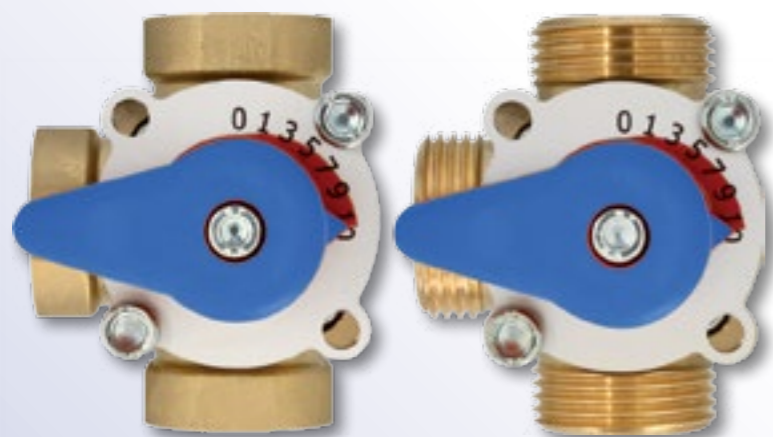
Womix
Comfort Controls

Rok 2019 przynosi wiele nowości w ofercie produktowej concept by Womix. Wychodząc naprzeciw oczekiwaniom klientów, stworzyliśmy kilka produktów, które uzupełniają ofertę marki concept by Womix. Poszerzenie asortymentu odbyło się na wielu polach, zarówno w segmencie regulacji, jak i systemów zabudowy kotłowni – od rozbudowy małych kotłowni po systemy dla instalacji przemysłowych.

Michał Górecki, www.womix.pl | www.concept.ik.pl

Dwa rodzaje zaworów mieszających GZM

Do całej dotychczasowej rodziny zaworów GZM dodaliśmy dwa nowe typy o mniejszych wymiarach, lecz wysokim współczynnikiem przepływu kv (6,3). Pierwszy z zaworów o gwincie 1/2" uzupełnia gamę zaworów z gwintem wewnętrznym, natomiast drugi z nich to zawór z gwintem zewnętrznym 1". Największą ich zaletą są małe gabaryty sprawiające, że mogą znaleźć zastosowanie w każdej domowej kotłowni.



Kompletny system regulacji kotłowni dla dwóch obiegów grzewczych MIX P

Pierwszą nowością w ofercie systemów zabudowy kotłowni jest system regulacji ze sprzęgłem hydraulicznym MIX P występujący w trzech gotowych wariantach wykonania. Zestaw służy do obsługi dwóch obiegów grzewczych jednocześnie łącząc je ze źródłem ciepła. Składa się on ze zwrotnicy hydraulicznej wyposażonej w izolację, odpowietrznik automatyczny i zawór spustowy oraz dwóch grup pompowych bez izolacji z zaworami kulowymi. System zapewnia obsługę instalacji na dwa obiegi grzewcze w instalacjach do 40 kW.

System grup pompowych DN 20 w izolacji

Drugim wprowadzonym produktem jest cały system zabudowy kotłowni DN 20, w skład którego wchodzi nowe rodzaje grup pompowych, rozdzielacz i zwrotnica hydrauliczna. Grupy pompowe występują w trzech wariantach – bezpośrednia, z mieszaczem obrotowym lub mieszaczem termostatycznym. Największą zaletą systemu jest jego kompaktowość, która w obecnie budowanych kotłowniach ma ogromne znaczenie. Dla przykładu – zestaw na 2 obiegi grzewcze ma tylko 360 mm długości.



Systemy zabudowy kotłowni do mocy 520kW

Zupełną nowością i wyróżnieniem spośród ofert innych firm są systemy zabudowy kotłowni do mocy 520 kW, które dostępne są w naszym portfolio od początku kwietnia 2019. W skład całości systemu wchodzi zarówno nowe rozdzielacze i zwrotnice hydrauliczne, jak i grupy pompowe DN 25, DN 32, DN 40 oraz DN 50. Całość posiada izolację EPP minimalizującą straty ciepła instalacji grzewczej. Wszystkie przyłącza rozdzielaczy, zwrotnic i grup pompowych bazują na połączeniach kołnierzowych wymaganych przy łączeniu urządzeń tej mocy i wielkości.



Nowy hydrofor Grundfos SCALA2

Idealne ciśnienie dla Twoich potrzeb



Wprowadzając na rynek model SCALA2, firma Grundfos otwiera nowy rozdział w domowych, w pełni zintegrowanych urządzeniach do podnoszenia ciśnienia wody. Zapotrzebowanie na hydrofony w budownictwie jednorodzinny jest najbardziej dynamicznie rosnącą kategorią produktów.

Andrzej Zarębski, www.grundfos.pl/gwarancja

Niskie, niewystarczające ciśnienie wody zmieniające się w trakcie poboru, a także zmienna temperatura ciepłej wody na wylocie powoduje stres i dyskomfort użytkownika. Okazuje się, że powyższy problem dotyczy aż 80% właścicieli domów. Ponad 70% domów jednorodzinnych w Polsce zostało wybudowanych do końca lat 90. ubiegłego stulecia. Wysoka temperatura wody, szczególnie w instalacji CWU (zarastanie przewodów związkami chemicznymi), materiały wykorzystywane do wykonania instalacji wodnych (stal), a także modernizacje budynków polegające jedynie na zwiększeniu liczby kurków czerpalnych przyczyniają się do zdecydowanego pogarszania się parametrów hydraulicznych instalacji. Wahań ciśnienia wody w ciągu doby w sieci zasilającej mają znaczny wpływ na końcowe ciśnienie w odbiornikach końcowych.

SCALA2 dostarcza idealne, zgodne z wymaganiami odbiorcy ciśnienie we wszystkich kranach o każdej porze. Wystarczy tylko ustawić na

panelu sterowniczym żądane ciśnienie tłoczenia zgodnie z aktualnymi potrzebami użytkownika. Punktem odniesienia jest najbardziej wrażliwy odbiornik wody (zazwyczaj prysznic). Zakres regulacji ciśnienia tłoczenia jest od 1,5 do 5,5 bar.

Poziom hałasu emitowanego w czasie pracy (47dB), kompaktowa i zwarta budowa oraz niewielkie rozmiary sprawiają, że SCALA2 może być zamontowana w dowolnym miejscu w domu np. w szafkach kuchennych.

SCALA2 posiada szereg dodatkowych, ważnych dla użytkownika funkcji. Najbardziej istotne z nich to:

- zabezpieczenie przed suchobiegiem – szczególnie ważne podczas awarii instalacji lub podczas pracy SCALA2 jako pompa samozasysająca ze studni. Pompa wyłącza się, gdy jest brak wody w korpusie pompy;
- blokada cyklu – podczas niekontrolowanego, stałego małego wycieku w ustalonych odstępach (np. ciekący kran, nieszczelność urządzeń

WC) SCALA2 wyłącza się, zmniejszając ryzyko szybszego zużywania się części pompy. Jednocześnie istotnie zmniejsza zużycie wody;

- zabezpieczenie przed znacznym wzrostem lub spadkiem napięcia zasilania – pompa wyłącza się po przekroczeniu 300 V lub spadku napięcia poniżej 150 V. W zakresie od 180 do 260 V pompa pracuje na pełnej wydajności.

Stopień ochrony IPX4 i rodzaj obudowy (typ 3) kwalifikują SCALA2 do montażu również na zewnątrz, zapewniając skuteczną ochronę przed opadami kurzu, deszczu i śniegu.

SCALA2 posiada bardzo dobrą zdolność do zasysania wody, może pracować również jako pompa samozasysająca. Maksymalna wysokość ssania ze studni do 8 m.

SCALA2 jest produkowana zgodnie z odpowiednimi certyfikatami dotyczącymi zdrowia, bezpieczeństwa i produkcji. ■



Zakres zastosowania:

maks. 3 piętra
maks. 8 kranów



Dane techniczne:

- Maks. temperatura otoczenia – 55°C
- Maks. Temperatura cieczy – 45°C
- Maks. ciśnienie instalacji – 10 bar.
- Maks. ciśnienie wlotowe – 6 bar
- Maks. wysokość podnoszenia – 45 m
- Stopień ochrony X4D
- Tłoczona ciecz – czysta woda
- Poziom ciśnienia akustycznego < 47 dB(A)
- Maks. moc wejściowa (P1) – 550 W
- Masa – 10 kg



Nowe narzędzia od RIDGID




RIDGID to największy na świecie producent narzędzi dla branży instalacyjnej. Firma rozpoczęła działalność w 1923 roku, w amerykańskim stanie Ohio i od tamtej pory „Ridge Tool Company” oznacza doskonałość i jakość w branży narzędziowej.

„Narzędzia na całe życie” – to hasło towarzyszy firmie od początku jej istnienia i jest w pełni uzasadnione doskonałością oferowanych produktów.

Krzysztof Kiwior, www.ridgid.pl

PowerClear

Wydajne, kompaktowe i uniwersalne urządzenie PowerClear™ bez wysiłku czyści odpływy wanien, brodzików lub zlewów od średnicy 3/4" (20 mm) do 1 1/2" (40 mm).

Główne zalety:

- DWUKIERUNKOWY SYSTEM AUTOFEED®. Umożliwia utrzymanie rąk i otoczenia w czystości – sprężyna jest wysuwana i cofana przez naciśnięcie dźwigni.
- SPRĘŻYNA HEAVY DUTY Z RDZENIEM WEWNĘTRZNYM. Dla długiego użytkowania, zwiększona siła i odporność na złamanie.
- PRZEZROCZYSTA OBUDOWA. Pozwala użytkownikowi obserwować ile sprężyny pozostało w bębnie.
- DWUCZĘŚCIOWY WAŻ PROWADZĄCY. Użyj jednej części do bliskich aplikacji i przedłużenia dla obszarów, w których dostęp jest ograniczony.

- UCHWYT DO PRZENOSZENIA. Dla łatwego transportowania.
- KOREK SPUSTOWY. Odsącz nadmiar wody po każdym użyciu, aby przedłużyć żywotność sprężyny.

Cena netto promocyjna dla klienta końcowego: 977,00 zł

Zaciskarki RP240&241

Zaciskarka RP 240

RP 240 to najnowsze narzędzie z uchwytem pistoletowym w rodzinie kompaktowych zaciskarek RIDGID. Jest o 15% mniejsza i o 10% lżejsza od swojej poprzedniczki (RP 210-B), a jej lekka i ergonomiczna konstrukcja oraz smukły profil pomagają łatwo wykonywać pracę nawet w najtrudniejszych warunkach terenowych. Zaciskarka RP 240 posiada szereg unikalnych funkcji, takich jak łączność Bluetooth® (łączenie narzędzia z aplikacją RIDGID Link), która umożliwia użytkownikom śledzić liczbę cykli, sprawdzać informacje o stanie akumulatorów itp.

Zaciskarka RP 241

RP 241 to najnowsze narzędzie w rodzinie kompaktowych zaciskarek RIDGID. Jest o 25% mniejsza i o 10% lżejsza od swojej poprzedniczki, a jej lekka konstrukcja, smukły profil i ergonomiczna konstrukcja pomagają łatwo wykonywać pracę nad głową i w ograniczonych przestrzeniach.

Cena netto promocyjna dla klienta końcowego: 5 980,00 zł (w komplecie z 3 szczękami).

Zaciskarka
59198 RIDGID RP 241



Zaciskarka
59198 RIDGID RP 240



Bezpieczne i higieniczne złączki lutowane SANHA do instalacji gazów medycznych

SANHA
Zawsze pasuje



Gaz medyczny wg normy ISO 7396-1 to dowolny gaz lub mieszanina gazów przeznaczona do podawania pacjentom w celach terapeutycznych, diagnostycznych lub profilaktycznych. Gazem medycznym jest również gaz lub mieszanina gazów przeznaczona do napędu narzędzi chirurgicznych.

Jarosław Czapliński, www.sanha.com.pl

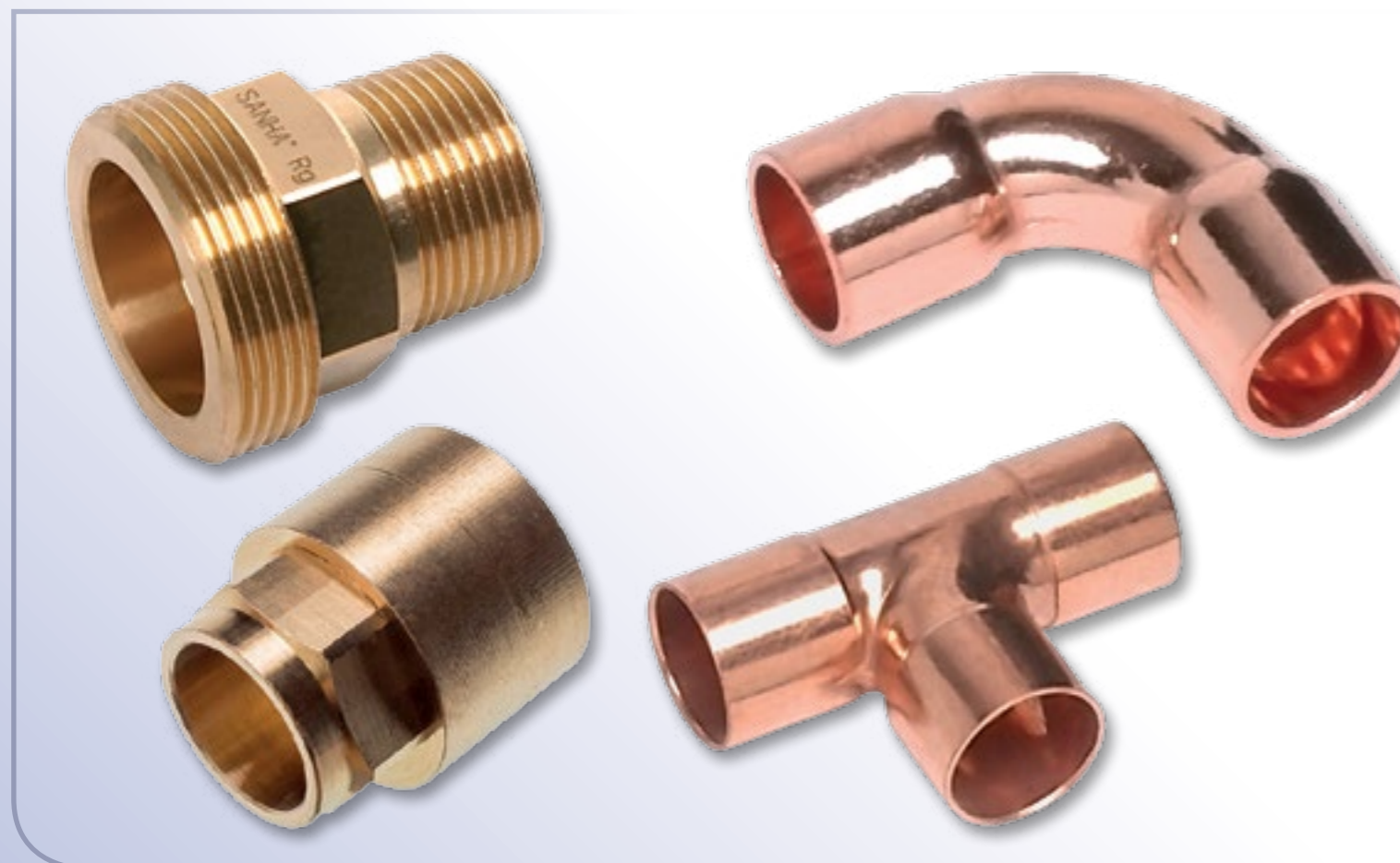
Gazy medyczne zaliczane są do grupy leków i z tego powodu ich instalacjom stawiane są szczególne wymagania określone w normach zharmonizowanych z Dyrektywą Unii Europejskiej z dnia 14 czerwca 1993 r. w sprawie wyrobów medycznych 93/42/EEC. W Polsce postanowienia tej dyrektywy wprowadza Ustawa o Wyrobach Medycznych z dnia 20 maja 2010 r.

Zgodnie z zawartymi tam zapisami, system przewodów transportujących gazy medyczne, czyli poprawnie – instalacja gazów medycznych – to wyrób medyczny należący do klasy II B. Podstawą prawidłowego wykonania instalacji gazów medycznych jest dobrze wykonany projekt, zgodny z aktualnymi wymogami prawnymi i normami. Instalacje gazów

medycznych to specyficzny rodzaj instalacji sanitarnych, mający bezpośredni wpływ na zdrowie i życie pacjentów. Zatem wszystkie jej elementy, jak np. źródła gazów sprężonych i próżni, sieć przesyłowa, skrzynki zaworowe i alarmowe oraz odbiorniki końcowe muszą być zgodne Ustawą o Wyrobach Medycznych.

Rury miedziane używane do instalacji gazów medycznych podlegają takim samym regulacjom, jak każdy inny wyrób medyczny i muszą spełniać wymagania określone w dyrektywie 93/42/EEC oraz być przyporządkowane do odpowiedniej klasy w zależności od wpływu wyrobu na organizm ludzki. Wszystkie wymagania stawiane rurom miedzianym, które stosujemy do wykonywania instalacji gazów medycznych i próżni, przedstawione zostały w Polskiej Normie PN-EN 13348:2009 „Miedź i stopy miedzi. Rury miedziane okrągłe bez szwu do gazów medycznych i próżni”. Jeżeli do wykonania rurociągów użyto rur miedzianych o średnicy ≤ 108 mm, to powinny być one zgodne z PN-EN 13348 lub równoważnymi normami krajowymi. Przy wyborze rur miedzianych do instalacji gazów medycznych należy zwrócić szczególną uwagę na to, czy są to rury bezszwowe, wykonane z miedzi odtlenionej fosforem CU-DHP, przy zawartości fosforu $0,015\% \leq P \leq 0,040\%$ oraz miedzi i srebra minimum 99,90%, o współczynnikach twardości R220, R250, R290 określonych wg PN-EN 1173:2008 oraz szczątkowej zawartości węgla nie większej niż $0,20$ mg/dm².

Aby sprostać tym wysokim wymaganiom, firma **SANHA** posiada w swojej ofercie złączki, które z powodzeniem można wykorzystać do prowadzenia instalacji gazów medycznych. Są to łączniki do lutowania twardego wykonane z miedzi CU-DHP lub brązu, produkowane zgodnie z wymogami normy PN-EN 1254. Każdy łącznik jest starannie wyczyszczony w zautomatyzowanym procesie czyszczenia i suszenia oraz pakowany i opisywany indywidualnie etykietą zgodnie z normą PN-EN-ISO-15223-1. Niska zawartość węgla ($< 0,5$ mg C / dm²) gwarantuje wysoką odporność na korozję i zapewnia higieniczną powierzchnię. Dodatkowo wszystkie łączniki podlegają odtłuszczeniu z węglowodorów do poziomu poniżej $0,02$ g/m² oraz są poddawane indywidualnej kontroli czystości. Dopiero w takim stanie nadają się do stosowania w instalacjach gazów medycznych. Łączniki są produkowane na indywidualne zamówienia klientów i nie posiadają trwałego zewnętrznego oznakowania umożliwiającego identyfikację medyczną łącznika po zainstalowaniu. Gładka powierzchnia końcówek lutowniczych zapewnia łatwy przepływ lutu i gwarantuje szczelne połączenie. Podobnie jak rury, łączniki mają zastosowanie do gazów medycznych takich jak: azot, NO, CO₂, hel, tlen, ksenon, powietrze do oddychania oraz systemów próżniowych i powietrza do napędów narzędzi chirurgicznych. Wszystkie złączki są dostępne w średnicach od 6 do 159 mm. ■



Nowe cenniki w I i II kwartale 2019 r.

W I kwartale 2019 r. nasi dostawcy dokonali i zapowiedzieli na II kwartał aktualizację następujących cenników katalogowych*:

2019.01.01 – ADEMCO (HONEYWELL)	2019.01.07 – TERMET	2019.02.28 – KOSPEL	2019.04.01 – BOSCH NIEBIESKI	2019.04.01 – CONCEPT
2019.01.01 – DANFOSS	2019.01.14 – IDEA STANDARD	2019.03.01 – ARCO	2019.04.01 – BWT	2019.04.01 – PERFEXIM
2019.01.01 – ESBE	2019.01.15 – COMAP	2019.03.01 – ARISTON	2019.04.01 – IBP CONEX	2019.04.01 – AFRISO
2019.01.01 – FLAMCO	2019.01.15 – SALUS	2019.03.01 – DE DIETRICH	2019.04.01 – DIMPLEX	2019.04.02 – APATOR POWOGAZ
2019.01.01 – IMI	2019.01.17 – INSTAL-PROJEKT	2019.03.01 – DEANTE	2019.04.01 – EFAR	2019.04.08 – MAGNAPLAST ULTRA DB
2019.01.01 – MEIBES	2019.01.31 – IMI	2019.03.01 – FOX FITTINGS	2019.04.01 – ENIX	2019.04.15 – FITTING
2019.01.01 – OVENTROP	2019.02.01 – GRUNDFOS	2019.03.01 – GAZEX	2019.04.01 – ENIX	2019.04.15 – WEBA
2019.01.01 – REFLEX	2019.02.01 – KESSEL	2019.03.01 – KERMI	2019.04.01 – HEWALEX	2019.05.01 – COMAP
2019.01.01 – ROTH	2019.02.01 – NMC	2019.03.01 – ODLEWNIA ZAWIERCIE	2019.04.01 – JEREMIAS	2019.05.01 – EUROSTER
2019.01.01 – SCHELL	2019.02.01 – SANHA	2019.03.01 – PURMO	2019.04.01 – KOSPEL	2019.05.01 – INSTAL-PROJEKT
2019.01.01 – SOCLA	2019.02.01 – UNIPAK	2019.03.01 – ROTH	2019.04.01 – MCAPLINE	2019.05.01 – SAUNIER DUVAL
2019.01.01 – TUCAI	2019.02.01 – WILO	2019.03.04 – BIAWAR	2019.04.01 – MEIBES	2019.05.01 – VAILLANT
2019.01.01 – VIEGA	2019.02.04 – GAZEX	2019.03.07 – TOPVAC	2019.04.01 – PERFEXIM	2019.05.02 – BERETTA
2019.01.02 – EFAR	2019.02.04 – ROTHENBERGER	2019.03.11 – HEWALEX	2019.04.01 – RICOM	2019.05.02 – HERZ
2019.01.02 – ELEKTROMET	2019.02.07 – FERRO	2019.03.15 – DIMPLEX	2019.04.01 – RIDGID	2019.05.15 – CONCEPT
2019.01.02 – IMMERGAS	2019.02.11 – VALVEX	2019.03.18 – ACV	2019.04.01 – ROCA, ZOOM, POOL SPA	2019.05.15 – QIK
2019.01.02 – MAGNAPLAST HT	2019.02.15 – GIACOMINI	2019.03.18 – JUNKERS- BOSCH	2019.04.01 – SANIT	2019.05.15 – TERMA
2019.01.02 – NIBE	2019.02.18 – SFA	2019.03.22 – MK ŻARY	2019.04.01 – TECE	2019.05.15 – VITECO
2019.01.02 – REMS	2019.02.18 – VTS	2019.04.01 – ATLANTIC	2019.04.01 – WOLF	
2019.01.02 – SANPLAST	2019.02.25 – GALMET	2019.04.01 – BMETERS	2019.04.01 – ZEHNDER	

HurtowniInstalacyjne.pl

* Stan na 09.04.2019 r.



Zgodnie z Warunkami Gwarancji



WYSOKOEFEKTYWNE URZĄDZENIA GRZEWCZE

spełniające wymogi Dyrektywy ErP



Więcej szczegółów na:
www.termet.com.pl



kiedy liczy się

JAKOŚĆ

Nowy typoszereg nagrzewnic LEO

ZOBACZ FILM!



8 ZAKRESÓW
MOCY

3 WIELKOŚCI
URZĄDZEŃ

2 RODZAJE
STEROWANIA

3 WARIANTY
OBUDOWY

Każda nagrzewnica LEO posiada etykietę jakości. Wszystkie podane na etykiecie parametry urządzeń potwierdzone są przez międzynarodowe, akredytowane laboratorium badawcze.